



Für jede Frage eine Antwort!

برای هر پرسش پاسخی هست

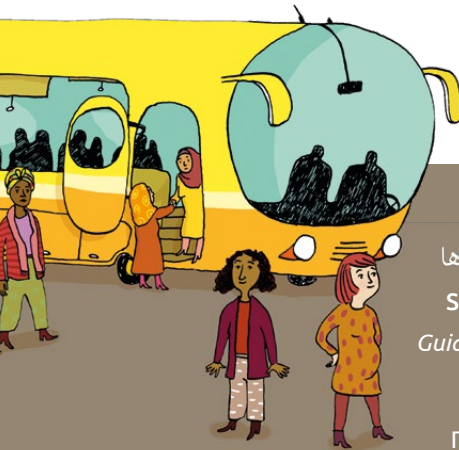
An answer for every question!

Une réponse à chaque question!

لكل سؤال جواب

На будь-яке питання знайдеться відповідь!

На любой вопрос найдется ответ!



Wegweiser für Frauen

راهنمای راه برای خانم ها

Signpost for women

Guidepost pour des femmes

دليل للسيدات

Поради для жінок

Рекомендации для женщин



Impressum

Herausgeberin:

Stadt Braunschweig
c/o Gleichstellungsreferat der Stadt Braunschweig
Platz der Deutschen Einheit 1
38100 Braunschweig

☎ 0531 470 22 16

✉ gleichstellungsreferat@braunschweig.de

Die Handreichung ist entstanden in Kooperation zwischen dem Gleichstellungsreferat, dem Büro für Migrationsfragen und der Interkulturellen Servicestelle für Gesundheitsfragen im Gesundheitsamt der Stadt Braunschweig, sowie durch die fachliche Unterstützung des Braunschweiger Arbeitskreises für geflüchtete Frauen.

Illustrationen Bettina Pankoke

Grafikdesign Eigenleben, Kati Hollstein

Stand Mai 2022, 2. Auflage

Herzlich Willkommen!

Welcome

Hoşgeldiniz

Mirë se erdhët!

خوش آمدی

souhaiter la bienvenue

Bienvenidos!

benvenuto!

sawaagat

bem-vindo! boas-vindas!

namaste

مرحبا في المغرب

καλώς ορίσατε!

Dobro došli **გამარჯობა**

Добро пожаловать!

Szeretettel Üdvözlöm!

欢迎光临

E Kaabo

Karibu!

Hûn bi xêr hatin!

Tervetuola

serdecznie witajcie!

어서 오십시오

tervetullut

binevenit

Selamat datang ke!

добре дошъл

xin chào

ยินดีต้อนรับ

Allgemeine Anlaufstelle in der Stadtverwaltung

مراكز مراجعته عمومي در پيوند با شهرداری

General contact point of the city administration

Centre d'écoute général dans l'administration municipale

المراكز العمومية لإدارة بلدية المدينة

Центральний координаційний центр міської адміністрації

Центральный координационный центр городской администрации

Stadt Braunschweig

Bürgerberatung

☎ 0531 470 115

📄 Kurzlink: lmy.de/1BRUe

Fachbereich Soziales und Gesundheit

Abt. Migrationsfragen und Integration

Büro für Migrationsfragen

☎ 0531 470 73 53

📄 Kurzlink: lmy.de/gWRGL

Anerkennung von Berufsausbildungen

به رسمیت شناختن دوره های کارآموزی

Recognition of professional education degrees

Reconnaissance des formations professionnelles

الاعتراف بشهادات التدريب المهني

Визнання професійної підготовки

Признание профессиональной подготовки

Anerkennungs- und Qualifizierungsberatungs- stelle IQ Netzwerk Niedersachsen bei der Volkshochschule Braunschweig

☎ 0531 2412 454

☎ 0531 2412 453

☎ 0531 2412 433

📄 Kurzlink: lmy.de/Cz0bG

Migrationsberatung und Jugend- migrationsdienst

مشاوره برای مهاجران بزرگسال و خدمات مهاجرتی برای جوانان

Migration-consulting and youth-migration-service

*Conseils en matière de migration et service de migration
pour jeunes*

خدمات استشاریة للمهاجرین ومكتب خدمات الشَّبَاب المهاجرین

Консультації з міграційних питань та молодіжна міграційна служба

Консультации по миграционным вопросам и молодежная
миграционная служба

AWO-Bezirksverband Braunschweig e.V.

Migrationsberatung für erwachsene Zuwanderer

☎ 0531 88 68 92 40

🌐 www.awo-bs.de/beratung/migrationsberatung.html



Caritasverband Braunschweig e.V.

Migrationsberatung für erwachsene Zuwanderer

☎ 0531 38008 92

📄 Kurzlink: lmy.de/iE15M

Jugendmigrationsdienst 12–27 Jahre

Geflüchtete mit Aufenthaltstitel

☎ 0531 38008 29

EU-Bürgerinnen / EU-Bürger

☎ 0531 38008 23

📄 www.caritas-bs.de/jugendmigrationsdienst

Deutsches Rotes Kreuz-DRK-KaufBar

Migrationsberatung

☎ 0151 117 64 677

☎ 0531 702116-60

📄 www.drk-sprungbrett.de

Refugium

Beratung für Geflüchtete

☎ 0531 – 240 98 01

☎ 0157 – 369 85614 (auch per Signal)

📄 Kurzlink: lmy.de/eduFS

Haus der Kulturen

Migrationsberatung

☎ 0531 389 495 39

☎ Sekretariat 0531 389 495 44

📄 www.hdk-bs.de

Integrationskurse

کلاس های سازگاری در جامعه

Integration-courses

Cours d'intégration

دورات تدریسیة للاندماج في المجتمع

Інтеграційні курси

Интеграционные курсы

Integrationskurse in Braunschweig

www.integration-in-braunschweig.de



Gemeinsam Deutsch sprechen

با همديگر زبان آلمانی بیاموزیم

We talk German together

Parler allemand ensemble

معاً نتكلم الألمانية

Розмовляймо німецькою разом!

Говорим по-німецьки вместе!

Büro für Migrationsfragen

Einsteigerkurse mit Kinderbetreuung

☎ 0531 47 07 361

✉ sprachkurse@braunschweig.de

📄 Kurzlink: lmy.de/gWRGL

VHS

☎ 0531 24 12 200

📄 www.vhsinternational.de



Ich bekomme ein Baby

من بچه دار می شوم

I am expecting a baby

J'attends un enfant

أنا سأنجب طفلا

Я очікую на дитину

У меня будет ребенок

Hebammenliste

Hebammenzentrale

☎ 0151 525 330 34

🌐 www.hebammenzentrale-braunschweig.eu



Pro Familia

☎ 0531 32 93 85

📄 Kurzlink: lmy.de/NTdvY

Frühe Hilfen

☎ 0531 470 88 80

📄 Kurzlink: lmy.de/loMlr

Diakonie im Braunschweiger Land

Schwangerenberatung

☎ 0531 88 920 40

📄 www.diakonie-im-braunschweiger-land.de

Sozialberatung

DRK Sprungbrett

☎ 0531 702 116 60

📄 www.drk-bs-sz-sprungbrett.de

Frauenportal: Schwanger in Braunschweig

📄 Kurzlink: lmy.de/o3FFS

Schwangeren- und Familienberatung

☎ 0531 38008 37

📄 www.skf-braunschweig.de

Ich brauche Kinderbetreuung

من به نگهدارنده از کودک نیاز دارم

I need child care

J'ai besoin d'une garde d'enfants

أنا أحتاج الى رعاية للأطفال

Мені потрібен догляд за дитиною

Мне нужен досмотр за ребенком



Das FamS

Kindertagespflege

☎ 0531 12 055 440

🌐 www.dasfams.de

Projekt „Kita-Einstieg“

☎ 0531 470 86 36

🌐 www.braunschweig.de/kita-einstieg

Kindertagesstätten

Kita-Platzvermittlung

☎ 0531 470 84 93

🌐 Kurzlink: lmy.de/ly3vS

Mein Kind geht zur Schule

فرزند من به مدرسه می رود

My child is attending school

Mon enfant va à l'école

ابني طالب بالمدرسة

Моя дитина йде до школи

Мой ребенок идет в школу

Stadt Braunschweig

Fachbereich Schule

Stabsstelle Bildungsbüro

☎ 0531 470 32 16

📄 Kurzlink: lmy.de/xR7Et

Schulen in Braunschweig

📄 Kurzlink: lmy.de/LIras

Schulkindbetreuung

📄 Kurzlink: lmy.de/shmsN

Unterstützung bei der Erziehung

پشتیبانی در امر تربیت

Parenting support

Soutien à l'éducation

تقديم الدعم لتربية الأطفال

Допомога у вихованні

Помощь в воспитании

Stadt Braunschweig – Allgemeiner Sozialer Dienst

☎ 0531 470 81 01

📄 Kurzlink: lmy.de/Uu110

Erziehungsberatung Domplatz

☎ 0531 45 616

📄 www.b-e-j.de

Erziehungsberatung Jasperallee

☎ 0531 34 08 14

📄 www.b-e-j.de



Gesundheit und medizinische Versorgung

سلامتی و تامین نیازهای پزشکی

Health and medical care

Santé et soins médicaux

الصحة والعناية الطبية

Здоров'я та медичне забезпечення

Здоровье и медицинское обеспечение



Gesundheitsamt

Interkulturelle Servicestelle für Gesundheitsfragen

☎ 0531 470 72 93

📄 Kurzlink: lmy.de/dq02Q

Rettungsleitstelle

Notfall- und Krankentransport

☎ 0531 19 222

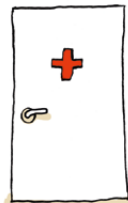
Ärztlicher Bereitschaftsdienst

☎ 0531 116 117

Krankenhäuser und Kliniken

in Braunschweig

📄 Kurzlink: lmy.de/DIMuS



Ich suche einen Ausbildungsplatz/ Arbeitsstelle

من به دنبال یک دوره کارآموزی یا کار هستم

I am looking for a training position / for a job

Je suis à la recherche d'une formation/emploi

أنا أبحث عن مكان للتدريب المهني/ عمل

Я ищу навчання/роботу

Я ищу место в учебном заведении/работу

Agentur für Arbeit

☎ 0800 45 55 500

🌐 www.arbeitsagentur.de

Berufsinformationszentrum

☎ 0531 207-1137 oder -1135

🌐 www.arbeitsagentur.de

Welcome-center

☎ 0531 12 18 214

🌐 www.welcome-center-der-region.de



Beratungs- und Koordinierungsstelle Frau und Beruf

☎ 0531 24 12 324

☎ 0531 241 2 315

🌐 www.frau-beruf.de

Erwerbslosen- und Sozialberatung DRK Sprungbrett

☎ 0531 70 211 660

🌐 www.drk-sprungbrett.de

Kompetenzagentur Braunschweig

☎ 0531 470 85 66

🌐 Kurzlink: lmy.de/X8vZ4

AWO-Praktikumsbörse

☎ 0531 48 03 56 21

🌐 Kurzlink: lmy.de/zF7qF



Hilfe im Notfall

کمک در موارد اضطراری

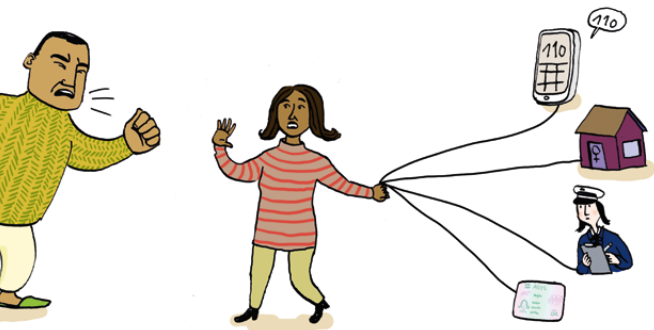
Emergency response

Assistance en cas d'urgence

المساعدة عند الضرورة

Допомога в екстрених ситуаціях

Помощь в экстренных ситуациях



Frauenhaus Braunschweig

☎ 0531 280 12 34

🌐 www.frauenhaus-braunschweig.de

Solwodi Braunschweig

☎ 0531 473 81 12

🌐 Kurzlink: lmy.de/0WUw1

Frauen- u. Mädchenberatung bei sexueller Gewalt

☎ 0531 233 66 66

🌐 www.trau-dich-bs.de

Frauenportal: Hilfe im Notfall

🌐 Kurzlink: lmy.de/z01jV

Hilfetelefon

☎ 08000 116 016

Polizei

☎ 110

Beratungsstellen

مكان های مشاوره

Advisory services

Centres d'informations

مكاتب الخدمات الاستشارية

Консультаційні центри

Консультационные центры



Frauenberatungsstelle

☎ 0531 32 40 490

🌐 www.frauenberatungsstelle-bs.de

DRK-Sozialberatung

☎ 0531 70 21 15 50

☎ 0531 70 21 16 60

🌐 www.drk-sprungbrett.de

Fachbereich Soziales und Gesundheit

Abt. Migrationsfragen und Integration

Büro für Migrationsfragen

☎ 0531 470 73 53

🌐 Kurzlink: lmy.de/eJRZa

Weitere Beratungsstellen:

Braunschweiger Hilfeportal

🌐 www.braunschweig-hilft.de

Diakonie im Braunschweiger Land

Allgemeine Sozialberatung

☎ 0531 889 20 10

🌐 www.diakonie-im-braunschweiger-land.de

Treffpunkte und Begegnungsstätten

مکان های دیدار و ملاقات

Meeting points and community center

Lieux et points de rencontre

أماكن للقاء والاجتماع

Місця зустрічей та зборів

Места встреч и сборов

Deutsches Rotes Kreuz, DRK-KaufBar

☎ 0531 70 21 16 60

🌐 www.drk-sprungbrett.de

Haus der Kulturen

☎ 0531 38 94 95 41

🌐 www.hdk-bs.de

FrauenBunt e.V.

☎ 0531 38 72 00 66

🌐 www.frauen-bunt.de



Mütterzentrum/Mehrgenerationenhaus

☎ 0531 89 54 50

📄 www.muetterzentrum-braunschweig.de

Braunschweiger Kinder- und Jugendzentren

☎ 0531 470 85 31

📄 Kurzlink: lmy.de/jdBu7

Internationales Frauentreffen,

DRK-Café international,

DRK-KreativBar für Kinder

☎ 0531 70 21 16 61

☎ 0531 70 21 16 62

📄 Kurzlink: lmy.de/cHAEL

TRIVT e.V. & WELCOME HOUSE

Die Begegnungsstätte in Braunschweig Kralenriede

☎ 0531 70 21 61 57

📄 www.welcomehousebraunschweig.com

Familienzentren

📄 Kurzlink: lmy.de/7DOB2

JMD Jugend Café St. Cyriakus

☎ 0531 380 08 29

📄 Kurzlink: lmy.de/BGtvw

Sport

ورزش

Sports

Sport

الرياضة

Спорт

Спорт

Stadtsportbund Braunschweig e.V. Koordinierungsstelle Integration im und durch Sport

☎ 0531 28 07 424

📄 Kurzlink: lmy.de/VABrh

Sportvereine in Braunschweig

📄 Kurzlink: lmy.de/xdEW6

Die Broschüre entstand im Rahmen der Aktionswochen:

Gleichbe**RECHT**igt
leben –
UNSERE **WERTE**,
UNSER **RECHT**.

Sie wurde gefördert durch das Land Niedersachsen, durch den Verein Gleichberechtigung und Vernetzung e.V. sowie durch die Frauen-Serviceestelle Zonta.



Die Illustrationen wurden für die Broschüre „Ankommen“ der Bremische Zentralstelle für die Verwirklichung der Gleichberechtigung der Frau (ZGF) entwickelt und für die vorliegende Publikation freundlicherweise durch die ZGF freigegeben.

Stadt  **Braunschweig**
Gleichstellungsbeauftragte

Stadt  **Braunschweig**
Fachbereich Soziales und Gesundheit
Abteilung Migrationsfragen und Integration



Interkulturelle Servicestelle
für Gesundheitsfragen

— Gesundheitsamt Braunschweig —

