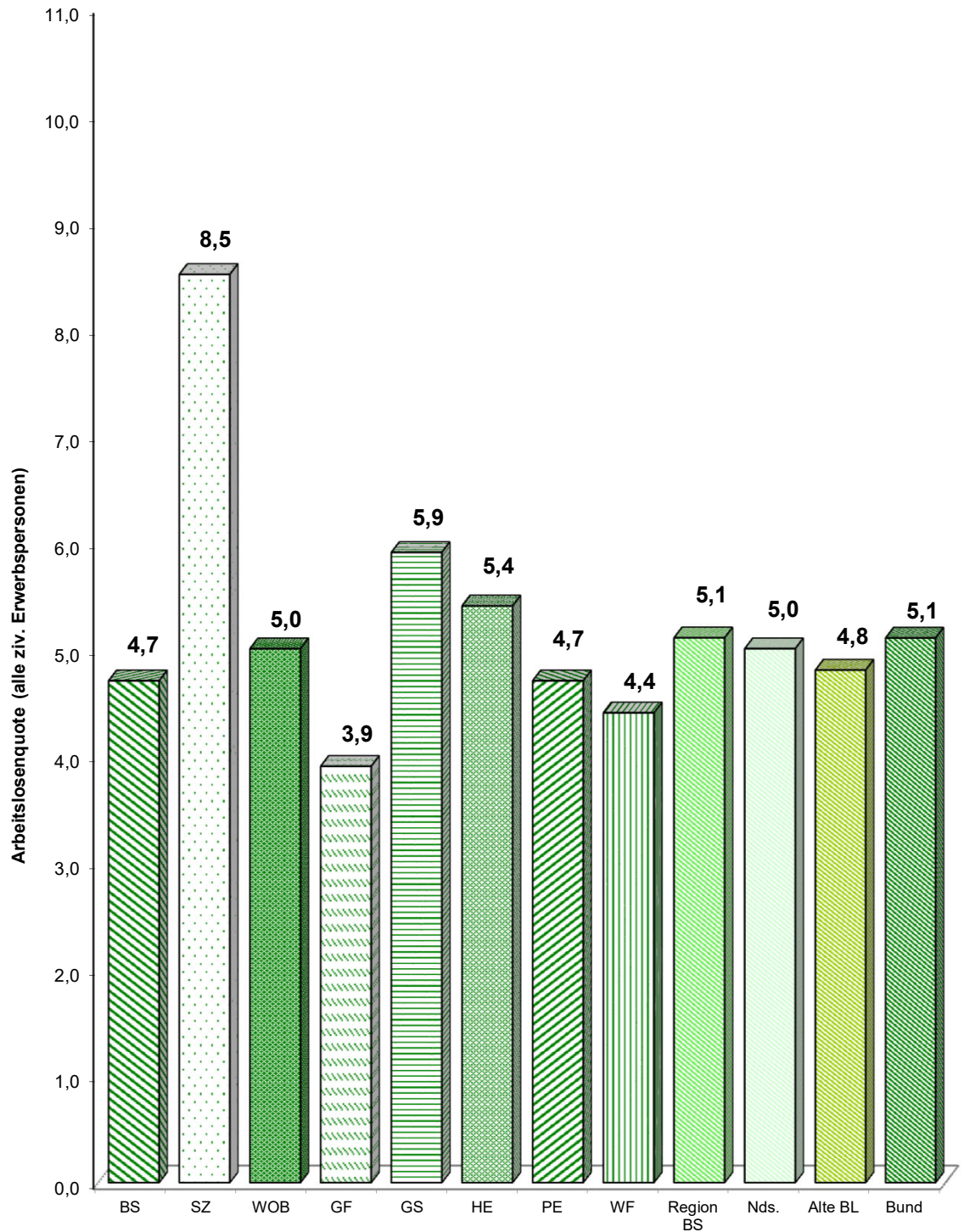




Arbeitsmarkt-Report Braunschweig

Dezember 2021



Impressum:

Stadt Braunschweig

Dezernat des Oberbürgermeisters

Referat Stadtentwicklung, Statistik, Vorhabenplanung

Arbeitsgruppe Statistik und Stadtforschung

Reichsstraße 3, 38100 Braunschweig

Tel.: 0531/470-4122

Fax: 0531/470-4141

E-Mail: statistik@braunschweig.de

Internet: www.braunschweig.de/stadtforschung

Die Arbeitsmarktsituation in der Stadt Braunschweig im Monat Dezember 2021

Anmerkung:

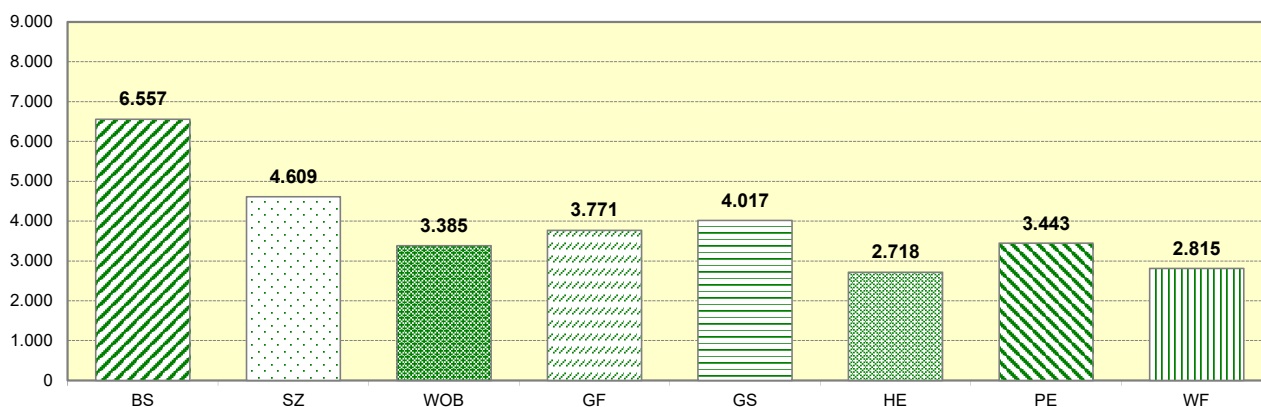
Aufgrund der zeitintensiven Arbeiten im Rahmen der Organisation und Durchführung des Zensus 2022 in der Stadt Braunschweig kann das Infoline 01/2022 „Arbeitsmarkt-Report Braunschweig – Dezember 2021“ nur in reduzierter Form, d.h. in tabellarischer und graphischer Aufbereitung ohne Kommentierung, veröffentlicht werden.

Arbeitslose in der Region Braunschweig

	Monat	Kreisfreie Städte			Landkreise					Region BS	NDS	Bund
		BS	SZ	WOB	GF	GS	HE	PE	WF			
		1	2	3	4	5	6	7	8			
2019	Jan	7.336	4.952	3.234	3.970	4.444	2.984	3.421	3.123	33.464	233.740	2.405.586
	Feb	7.251	5.032	3.219	3.986	4.315	2.972	3.376	3.097	33.248	229.580	2.372.700
	Mrz	6.973	4.903	3.225	3.829	4.250	2.891	3.285	2.936	32.292	221.084	2.301.121
	Apr	6.860	4.803	3.140	3.688	4.026	2.877	3.243	2.876	31.513	215.025	2.228.876
	Mai	6.826	4.786	3.109	3.809	3.907	2.897	3.179	2.804	31.317	215.563	2.235.969
	Jun	6.699	4.764	3.062	3.839	3.803	2.878	3.081	2.753	30.879	212.889	2.216.243
	Jul	7.059	4.778	3.141	3.960	3.972	2.955	3.260	2.931	32.056	222.448	2.275.461
	Aug	7.111	4.906	3.141	4.017	4.108	2.920	3.250	2.828	32.281	224.027	2.319.408
	Sep	6.776	4.641	2.947	3.727	3.937	2.754	3.114	2.624	30.520	212.807	2.234.030
	Okt	6.629	4.602	2.941	3.638	3.870	2.803	3.137	2.572	30.192	210.144	2.204.090
	Nov	6.324	4.520	2.800	3.566	3.913	2.754	3.022	2.561	29.460	207.789	2.179.999
	Dez	6.334	4.552	2.737	3.646	3.986	2.787	3.086	2.579	29.707	212.378	2.227.159
2020	Jan	6.731	4.835	2.947	3.937	4.353	2.931	3.297	2.788	31.819	230.000	2.425.523
	Feb	6.567	4.886	3.002	3.877	4.243	2.812	3.358	2.842	31.587	227.926	2.395.604
	Mrz	6.394	4.795	2.968	3.732	4.143	2.808	3.292	2.778	30.910	220.490	2.335.367
	Apr	7.420	5.360	3.396	4.132	4.797	3.008	3.711	3.092	34.916	246.761	2.643.744
	Mai	7.801	5.699	3.720	4.432	5.162	3.160	3.920	3.274	37.168	261.588	2.812.986
	Jun	7.983	5.745	3.764	4.515	5.118	3.192	3.918	3.310	37.545	264.855	2.853.307
	Jul	8.131	5.800	3.815	4.629	5.103	3.299	4.058	3.397	38.232	269.582	2.910.008
	Aug	8.499	5.913	3.879	4.829	5.143	3.323	4.219	3.563	39.368	276.410	2.955.487
	Sep	7.990	5.758	3.784	4.531	4.890	3.273	4.065	3.315	37.606	263.257	2.847.148
	Okt	7.924	5.559	3.701	4.372	4.724	3.174	3.993	3.113	36.560	255.407	2.759.780
	Nov	7.666	5.266	3.529	4.210	4.637	3.111	3.884	3.009	35.312	249.156	2.699.133
	Dez	7.654	5.176	3.548	4.154	4.756	3.058	3.833	3.047	35.226	251.096	2.707.242
2021	Jan	8.081	5.461	3.749	4.519	5.087	3.316	4.063	3.313	37.589	267.035	2.900.663
	Feb	8.036	5.521	3.779	4.646	5.171	3.315	3.972	3.316	37.756	269.037	2.904.413
	Mrz	7.784	5.329	3.717	4.501	5.004	3.246	3.928	3.211	36.720	261.259	2.827.449
	Apr	7.711	5.291	3.752	4.377	4.911	3.222	3.940	3.175	36.379	257.179	2.771.232
	Mai	7.510	5.111	3.704	4.203	4.768	3.071	3.813	3.074	35.254	249.606	2.687.191
	Jun	7.370	4.972	3.599	4.084	4.610	3.010	3.713	2.976	34.334	241.996	2.613.825
	Jul	7.257	4.881	3.598	4.071	4.426	3.006	3.748	3.008	33.995	239.482	2.590.310
	Aug	7.385	4.835	3.644	4.131	4.397	2.943	3.782	3.081	34.198	242.119	2.578.471
	Sep	6.929	4.720	3.432	3.919	4.117	2.882	3.564	2.903	32.466	229.605	2.464.793
	Okt	6.827	4.662	3.409	3.817	3.938	2.781	3.513	2.809	31.756	222.009	2.376.925
	Nov	6.629	4.627	3.425	3.760	3.875	2.704	3.397	2.772	31.189	217.569	2.317.067
	Dez	6.557	4.609	3.385	3.771	4.017	2.718	3.443	2.815	31.315	219.353	2.329.529

Veränderung zum	Kreisfreie Städte			Landkreise					Region BS	NDS	Bund
	BS	SZ	WOB	GF	GS	HE	PE	WF			
	1	2	3	4	5	6	7	8			
Vormonat (abs.)	-72	-18	-40	11	142	14	46	43	126	1.784	12.462
Vorjahresmonat (abs.)	-1.097	-567	-163	-383	-739	-340	-390	-232	-3.911	-31.743	-377.713
Vormonat (%)	-1,1	-0,4	-1,2	0,3	3,7	0,5	1,4	1,6	0,4	0,8	0,5
Vorjahresmonat (%)	-14,3	-11,0	-4,6	-9,2	-15,5	-11,1	-10,2	-7,6	-11,1	-12,6	-14,0

Arbeitslose in der Region Braunschweig Dezember 2021



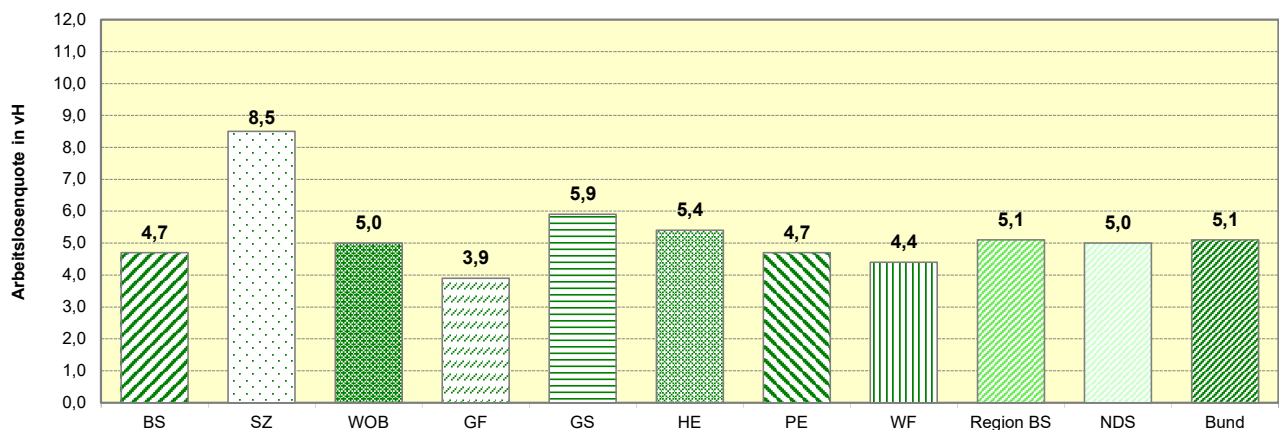
Arbeitslosenquoten¹ in der Region Braunschweig

	Monat	Kreisfreie Städte			Landkreise					Region BS	NDS	Bund
		BS	SZ	WOB	GF	GS	HE	PE	WF			
		1	2	3	4	5	6	7	8	9	10	11
2019	Jan	5,3	9,1	4,8	4,2	6,5	6,0	4,8	4,9	5,5	5,4	5,3
	Feb	5,2	9,3	4,8	4,2	6,3	6,0	4,7	4,9	5,5	5,3	5,3
	Mrz	5,0	9,0	4,8	4,0	6,2	5,8	4,6	4,6	5,3	5,1	5,1
	Apr	4,9	8,9	4,7	3,9	5,9	5,8	4,5	4,5	5,2	5,0	4,9
	Mai	4,9	8,8	4,6	4,0	5,7	5,8	4,4	4,4	5,1	5,0	4,9
	Jun	4,8	8,8	4,5	4,0	5,6	5,8	4,2	4,3	5,0	4,9	4,9
	Jul	5,0	8,8	4,6	4,1	5,8	6,0	4,5	4,6	5,2	5,1	5,0
	Aug	5,1	9,0	4,6	4,2	6,0	5,9	4,5	4,4	5,3	5,2	5,1
	Sep	4,8	8,6	4,3	3,9	5,8	5,5	4,3	4,1	5,0	4,9	4,9
	Okt	4,7	8,5	4,3	3,8	5,7	5,6	4,3	4,0	4,9	4,8	4,8
	Nov	4,5	8,3	4,1	3,7	5,7	5,5	4,2	4,0	4,8	4,8	4,8
	Dez	4,5	8,4	4,0	3,8	5,8	5,6	4,3	4,0	4,8	4,9	4,9
2020	Jan	4,8	8,9	4,3	4,1	6,4	5,9	4,5	4,4	5,2	5,3	5,3
	Feb	4,7	9,0	4,4	4,1	6,2	5,7	4,6	4,5	5,2	5,3	5,3
	Mrz	4,6	8,8	4,4	3,9	6,1	5,7	4,5	4,4	5,1	5,1	5,1
	Apr	5,3	9,9	5,0	4,3	7,0	6,1	5,1	4,9	5,7	5,7	5,8
	Mai	5,5	10,5	5,5	4,6	7,5	6,3	5,4	5,1	6,0	6,0	6,1
	Jun	5,6	10,6	5,5	4,7	7,5	6,4	5,4	5,2	6,1	6,0	6,2
	Jul	5,8	10,7	5,6	4,8	7,4	6,6	5,6	5,3	6,2	6,2	6,3
	Aug	6,0	10,9	5,7	5,0	7,5	6,7	5,8	5,6	6,4	6,3	6,4
	Sep	5,7	10,6	5,6	4,7	7,1	6,6	5,6	5,2	6,1	6,0	6,2
	Okt	5,6	10,2	5,4	4,6	6,9	6,4	5,5	4,9	6,0	5,8	6,0
	Nov	5,4	9,7	5,2	4,4	6,8	6,2	5,3	4,7	5,7	5,7	5,9
	Dez	5,4	9,5	5,2	4,3	6,9	6,1	5,2	4,8	5,7	5,7	5,9
2021	Jan	5,7	10,0	5,5	4,7	7,4	6,7	5,6	5,2	6,1	6,1	6,3
	Feb	5,7	10,2	5,5	4,8	7,5	6,7	5,4	5,2	6,1	6,1	6,3
	Mrz	5,5	9,8	5,5	4,7	7,3	6,5	5,4	5,0	6,0	6,0	6,2
	Apr	5,5	9,7	5,5	4,6	7,2	6,5	5,4	4,9	5,9	5,9	6,0
	Mai	5,3	9,4	5,5	4,4	6,9	6,1	5,2	4,8	5,7	5,7	5,9
	Jun	5,2	9,2	5,3	4,2	6,7	6,0	5,0	4,6	5,5	5,5	5,7
	Jul	5,2	9,0	5,3	4,2	6,5	6,0	5,1	4,7	5,5	5,5	5,6
	Aug	5,3	8,9	5,4	4,3	6,4	5,9	5,1	4,8	5,6	5,5	5,6
	Sep	4,9	8,7	5,1	4,1	6,0	5,8	4,8	4,5	5,3	5,2	5,4
	Okt	4,9	8,6	5,0	4,0	5,7	5,6	4,8	4,4	5,2	5,1	5,2
	Nov	4,7	8,5	5,0	3,9	5,6	5,4	4,6	4,3	5,0	5,0	5,1
	Dez	4,7	8,5	5,0	3,9	5,9	5,4	4,7	4,4	5,1	5,0	5,1

Veränderung* zum	Kreisfreie Städte			Landkreise					Region BS	NDS	Bund
	BS	SZ	WOB	GF	GS	HE	PE	WF			
	1	2	3	4	5	6	7	8	9	10	11
Vormonat	0,0	0,0	0,0	0,0	0,3	0,0	0,1	0,1	0,1	0,0	0,0
Vorjahresmonat	-0,7	-1,0	-0,2	-0,4	-1,0	-0,7	-0,5	-0,4	-0,6	-0,7	-0,8

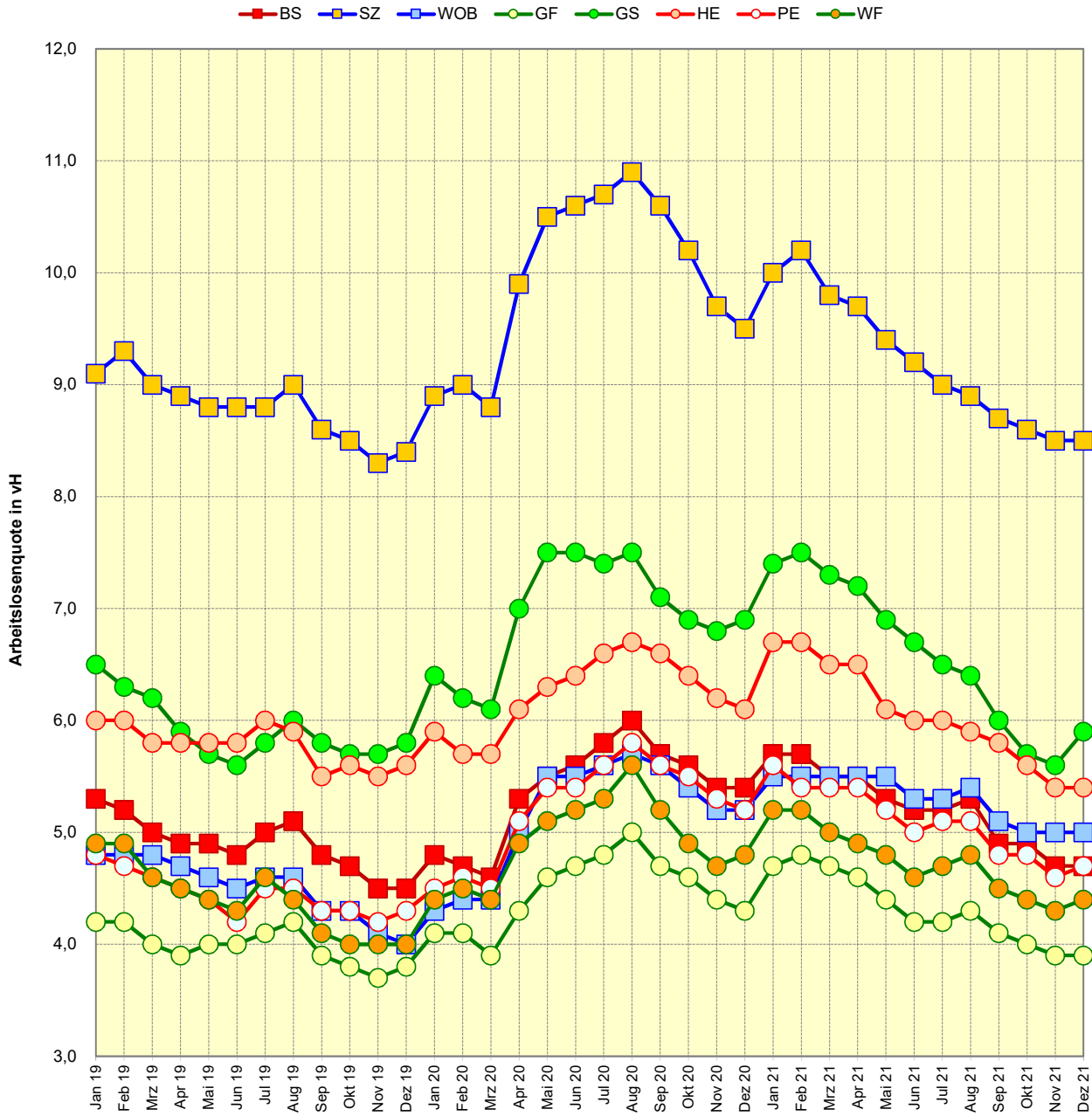
* in Prozentpunkten

Aktuelle Arbeitslosenquoten¹ in der Region Braunschweig Dezember 2021

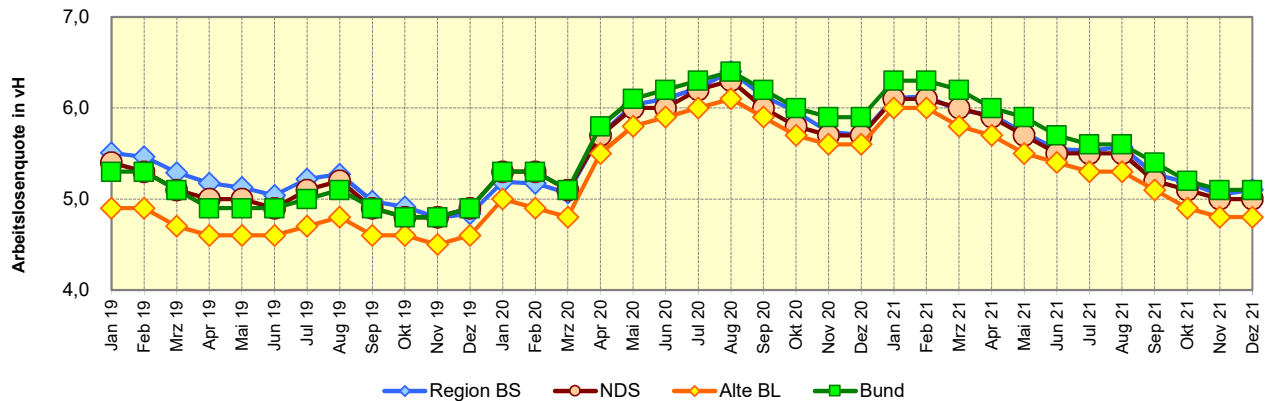


1) Arbeitslosenquote bezogen auf alle zivilen Erwerbspersonen.

Monatliche Entwicklung der Arbeitslosenquoten¹ in der Region Braunschweig

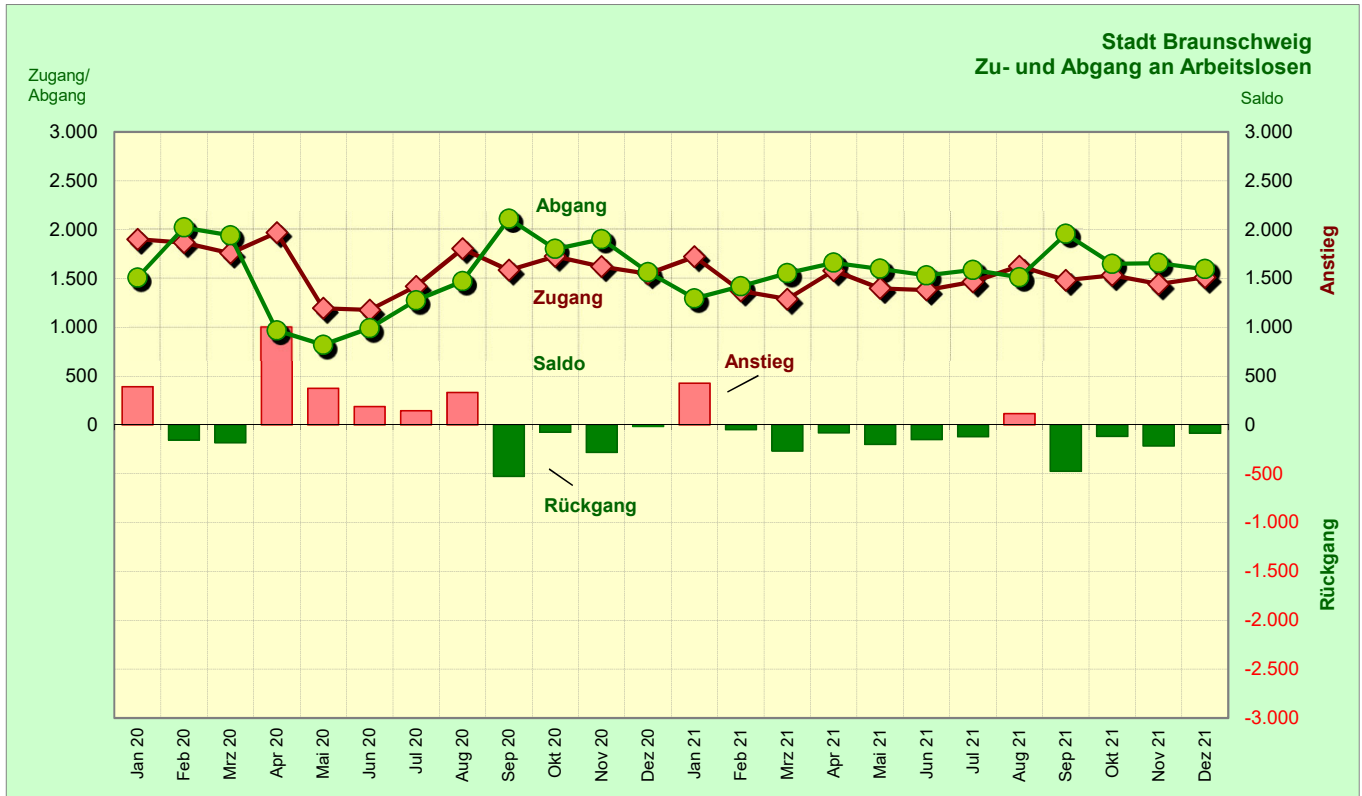


Monatliche Entwicklung der Arbeitslosenquoten¹



1) Arbeitslosenquote bezogen auf alle zivilen Erwerbspersonen

Zu- und Abgänge an Arbeitslosen



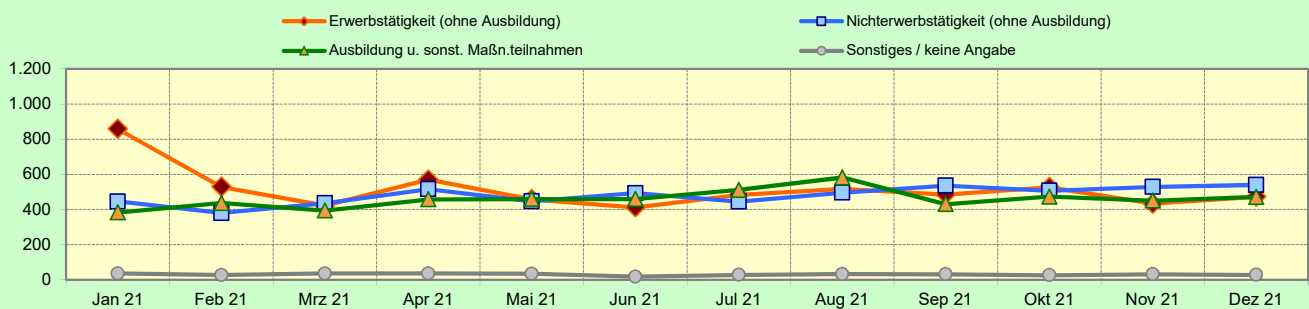
Stadt Braunschweig
Zu- und Abgänge in bzw. aus Arbeitslosigkeit

Monat	Zugang	Abgang	Saldo	Veränderung ggü. dem Vormonat / Vorjahr (abs.)			Veränderung ggü. dem Vorjahresmonat (abs.)		
				Zugang	Abgang	Saldo	Zugang	Abgang	Saldo
Jan 20	1.902	1.509	393	167	-216	383	-125	-63	-62
Feb 20	1.867	2.021	-154	-35	512	-547	-45	28	-73
Mrz 20	1.759	1.941	-182	-108	-80	-28	29	-81	110
Apr 20	1.970	967	1.003	211	-974	1.185	189	-942	1.131
Mai 20	1.196	820	376	-774	-147	-627	-466	-874	408
Jun 20	1.178	990	188	-18	170	-188	-470	-792	322
Jul 20	1.420	1.276	144	242	286	-44	-474	-259	-215
Aug 20	1.805	1.471	334	385	195	190	-123	-402	279
Sep 20	1.586	2.111	-525	-219	640	-859	-325	-129	-196
Okt 20	1.727	1.802	-75	141	-309	450	-208	-306	98
Nov 20	1.621	1.902	-281	-106	100	-206	-51	-83	32
Dez 20	1.550	1.564	-14	-71	-338	267	-185	-161	-24
Jahr 2020	19.581	18.374	1.207	-2.254	-4.064	1.810	-	-	-
Jan 21	1.723	1.295	428	173	-269	442	-179	-214	35
Feb 21	1.373	1.420	-47	-350	125	-475	-494	-601	107
Mrz 21	1.288	1.554	-266	-85	134	-219	-471	-387	-84
Apr 21	1.580	1.660	-80	292	106	186	-390	693	-1.083
Mai 21	1.398	1.598	-200	-182	-62	-120	202	778	-576
Jun 21	1.382	1.532	-150	-16	-66	50	204	542	-338
Jul 21	1.466	1.587	-121	84	55	29	46	311	-265
Aug 21	1.627	1.511	116	161	-76	237	-178	40	-218
Sep 21	1.482	1.956	-474	-145	445	-590	-104	-155	51
Okt 21	1.533	1.650	-117	51	-306	357	-194	-152	-42
Nov 21	1.443	1.657	-214	-90	7	-97	-178	-245	67
Dez 21	1.511	1.595	-84	68	-62	130	-39	31	-70
Jahr 2021	17.806	19.015	-1.209	-1.775	641	-2.416	-	-	-

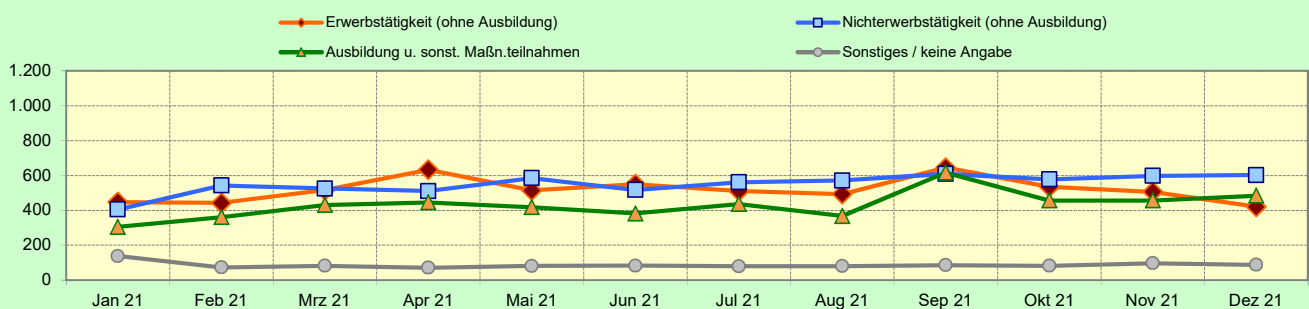
Zu- und Abgänge an Arbeitslosen nach Herkunftsstruktur

	2021											
	Jan	Feb	Mrz	Apr	Mai	Jun	Jul	Aug	Sep	Okt	Nov	Dez
Zugänge in Arbeitslosigkeit insg.	1.723	1.373	1.288	1.580	1.398	1.382	1.466	1.627	1.482	1.533	1.443	1.511
Erwerbstätigkeit (ohne Ausbildung)	858	529	422	570	458	412	482	517	485	527	433	472
davon:												
• Beschäftigung am 1. Arbeitsmarkt	810	499	392	496	419	380	437	478	441	469	384	429
• Beschäftigung am 2. Arbeitsmarkt	26	11	14	61	23	14	21	13	16	33	30	22
• sonstige Erwerbstätigkeit	22	19	16	13	16	18	24	26	28	25	19	21
dav.: Selbständigkeit	19	16	13	.	.	.	21	14	16	20	11	17
Nichterwerbstätigkeit (ohne Ausbildung)	446	380	436	516	447	493	445	496	536	507	529	540
davon:												
• Arbeitsunfähigkeit	279	200	236	305	239	293	264	300	258	304	285	333
• Mangelnde Verfügbarkeit	130	157	177	175	154	170	159	168	249	182	194	167
• sonstige Nichterwerbstätigkeit	37	23	23	36	54	30	22	28	29	21	50	40
Ausbildung u. sonst. Maßn.teilnahmen	383	437	394	458	459	459	511	582	430	473	450	471
davon:												
• Schule / Studium / schul. Ausbildung	23	25	41	59	40	20	41	134	94	95	57	35
• betriebl. / außerbetr. Ausbildung abgeschl.	21	91	23	14	16	20	95	63	34	23	21	30
• sonstige Ausbildung / Maßnahme	339	321	330	385	403	419	375	385	302	355	372	406
Sonstiges / keine Angabe	36	27	36	36	34	18	28	32	31	26	31	28
Abgänge aus Arbeitslosigkeit insg.	1.295	1.420	1.554	1.660	1.598	1.532	1.587	1.511	1.956	1.650	1.657	1.595
Erwerbstätigkeit (ohne Ausbildung)	447	443	516	633	514	550	511	493	645	534	506	421
davon:												
• Beschäftigung am 1. Arbeitsmarkt	404	405	476	571	448	497	474	446	607	480	454	370
• Beschäftigung am 2. Arbeitsmarkt	17	14	18	39	36	25	22	22	11	24	27	26
• sonstige Erwerbstätigkeit	26	24	22	23	30	28	15	25	27	30	25	25
dav.: Selbständigkeit	.	24	19	20	.	28	.	19	20	.	.	25
Nichterwerbstätigkeit (ohne Ausbildung)	405	543	525	511	585	517	561	571	609	578	598	602
davon:												
• Arbeitsunfähigkeit	206	242	248	257	303	272	285	291	280	329	333	321
• fehlende Verfügbarkeit / Mitwirkung	147	207	210	191	219	197	224	228	273	193	196	217
• sonstige Nichterwerbstätigkeit	52	94	67	63	63	48	52	52	56	56	69	64
Ausbildung u. sonst. Maßn.teilnahmen	305	361	431	445	418	382	436	367	616	456	456	484
davon:												
• Schule / Studium / schul. Ausbildung	6	5	27	.	.	-	7	29	107	57	23	.
• betriebl. / außerbetr. Ausbildung abgeschl.	7	16	7	.	.	4	4	63	73	7	5	.
• sonstige Ausbildung / Maßnahme	292	340	397	423	411	378	425	275	436	392	428	468
Sonstiges / keine Angabe	138	73	82	71	81	83	79	80	86	82	97	88

Zugang an Arbeitslosen nach Herkunftsstruktur

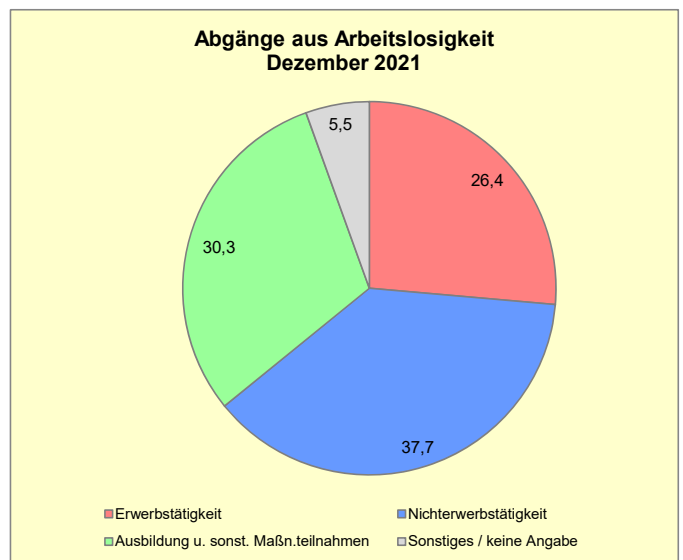
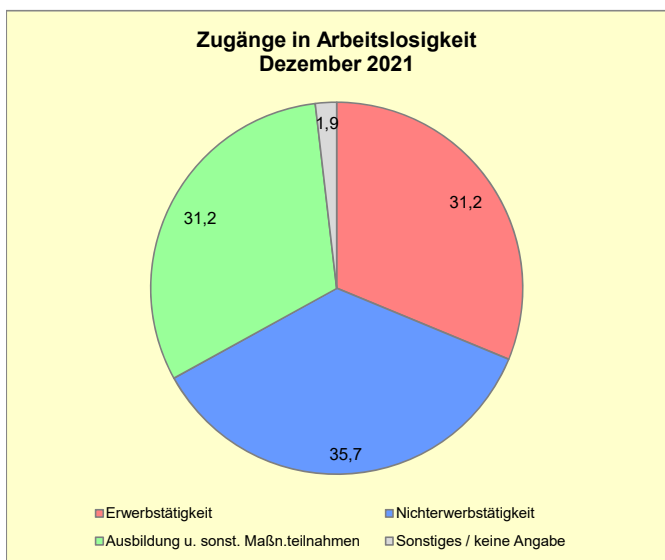


Abgang an Arbeitslosen nach Zielstruktur

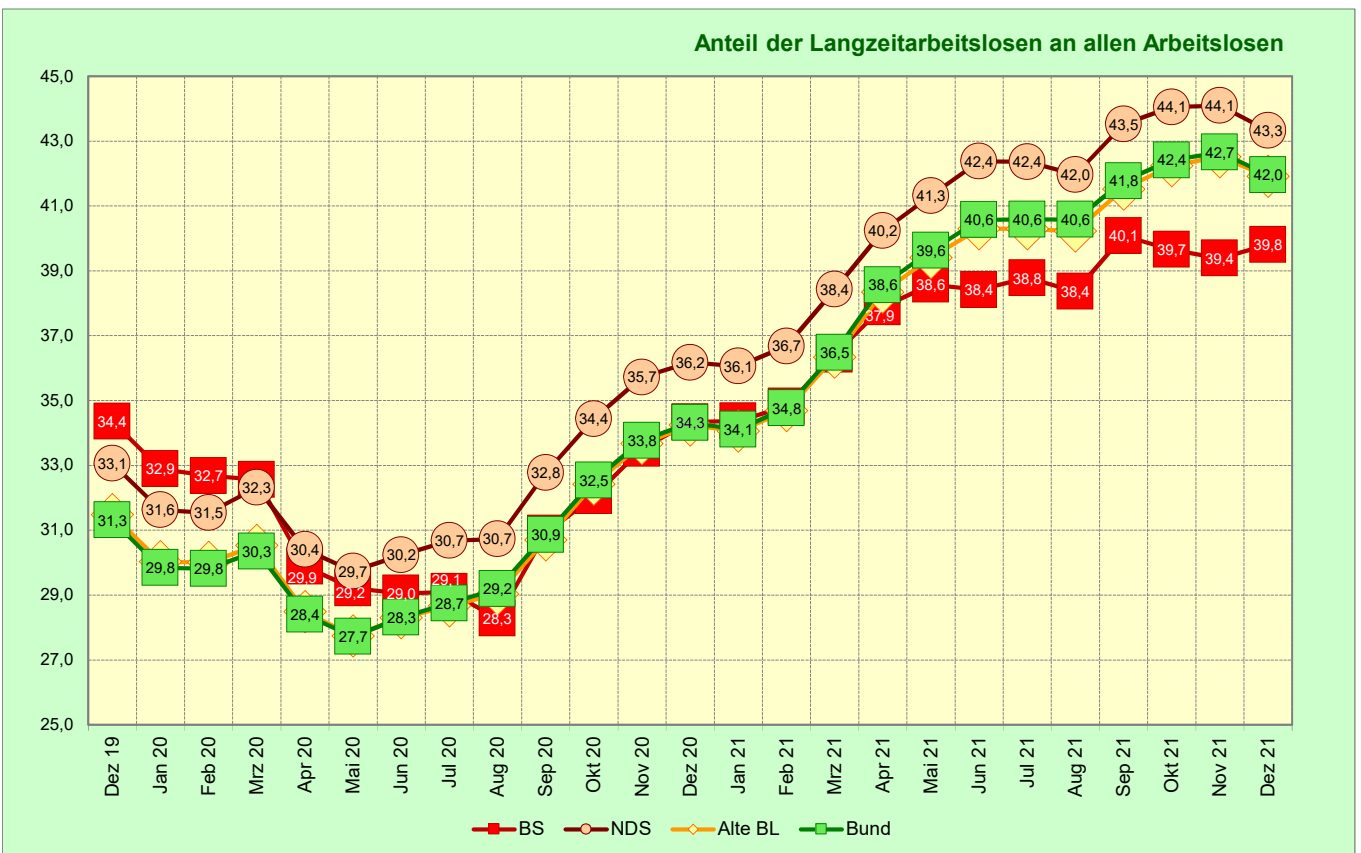
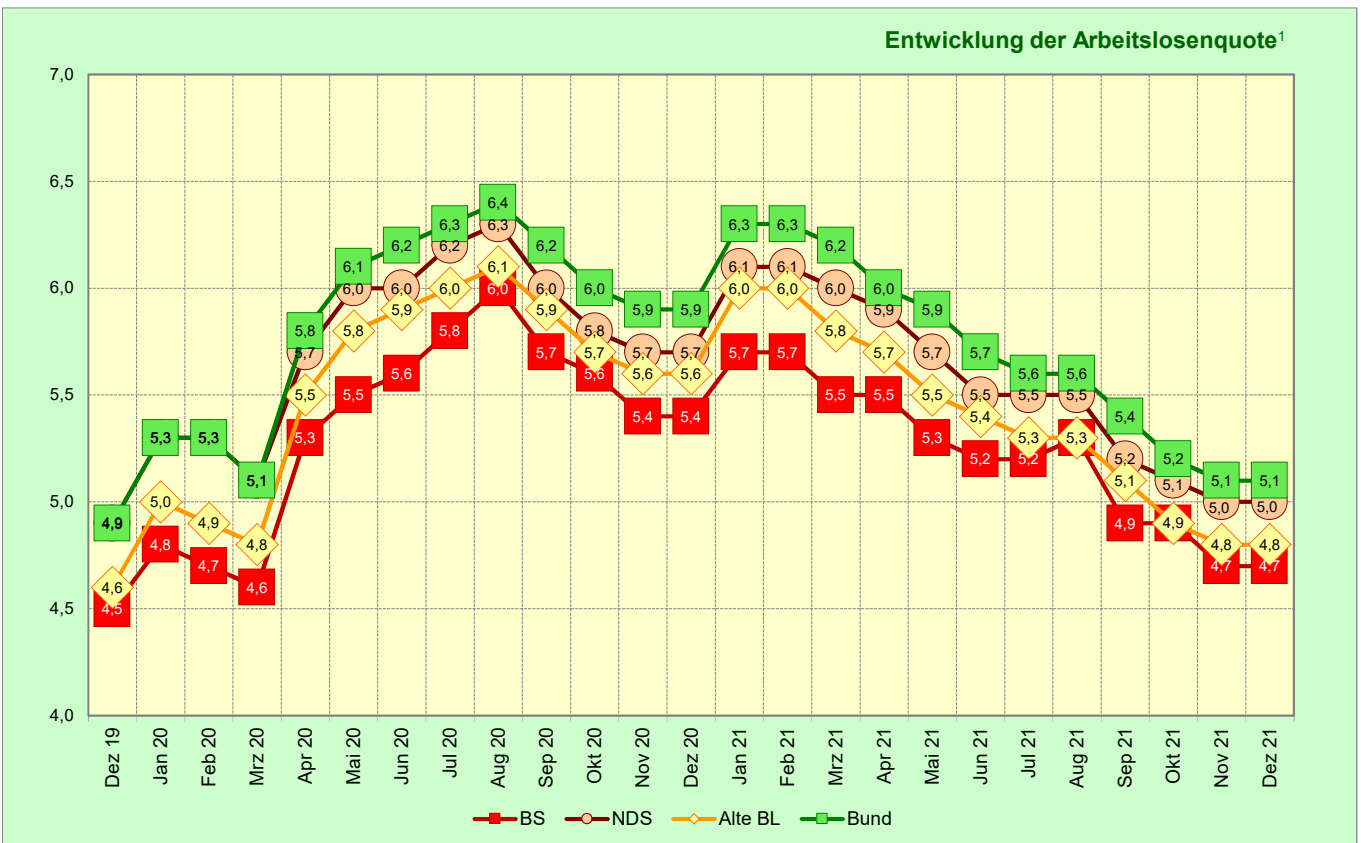


Zu- und Abgänge an Arbeitslosen nach Herkunftsstruktur

	Anteil an den Zu- und Abgängen insgesamt (%)											
	2021											
	Jan	Feb	Mrz	Apr	Mai	Jun	Jul	Aug	Sep	Okt	Nov	Dez
Zugänge in Arbeitslosigkeit insg.												
Erwerbstätigkeit (ohne Ausbildung)	49,8	38,5	32,8	36,1	32,8	29,8	32,9	31,8	32,7	34,4	30,0	31,2
davon:												
• Beschäftigung am 1. Arbeitsmarkt	47,0	36,3	30,4	31,4	30,0	27,5	29,8	29,4	29,8	30,6	26,6	28,4
• Beschäftigung am 2. Arbeitsmarkt	1,5	0,8	1,1	3,9	1,6	1,0	1,4	0,8	1,1	2,2	2,1	1,5
• sonstige Erwerbstätigkeit	1,3	1,4	1,2	0,8	1,1	1,3	1,6	1,6	1,9	1,6	1,3	1,4
dav.: Selbständigkeit	1,1	1,2	1,0
Nichterwerbstätigkeit (ohne Ausbildung)	25,9	27,7	33,9	32,7	32,0	35,7	30,4	30,5	36,2	33,1	36,7	35,7
davon:												
• Arbeitsunfähigkeit	16,2	14,6	18,3	19,3	17,1	21,2	18,0	18,4	17,4	19,8	19,8	22,0
• Mangelnde Verfügbarkeit	7,5	11,4	13,7	11,1	11,0	12,3	10,8	10,3	16,8	11,9	13,4	11,1
• sonstige Nichterwerbstätigkeit	2,1	1,7	1,8	2,3	3,9	2,2	1,5	1,7	2,0	1,4	3,5	2,6
Ausbildung u. sonst. Maßn.teilnahmen	22,2	31,8	30,6	29,0	32,8	33,2	34,9	35,8	29,0	30,9	31,2	31,2
davon:												
• Schule / Studium / schul. Ausbildung	1,3	1,8	3,2	3,7	2,9	1,4	2,8	8,2	6,3	6,2	4,0	2,3
• betriebl. / außerbetr. Ausbildung abgeschl.	1,2	6,6	1,8	0,9	1,1	1,4	6,5	3,9	2,3	1,5	1,5	2,0
• sonstige Ausbildung / Maßnahme	19,7	23,4	25,6	24,4	28,8	30,3	25,6	23,7	20,4	23,2	25,8	26,9
Sonstiges / keine Angabe	2,1	2,0	2,8	2,3	2,4	1,3	1,9	2,0	2,1	1,7	2,1	1,9
Abgänge aus Arbeitslosigkeit insg.												
Erwerbstätigkeit (ohne Ausbildung)	34,5	31,2	33,2	38,1	32,2	35,9	32,2	32,6	33,0	32,4	30,5	26,4
davon:												
• Beschäftigung am 1. Arbeitsmarkt	31,2	28,5	30,6	34,4	28,0	32,4	29,9	29,5	31,0	29,1	27,4	23,2
• Beschäftigung am 2. Arbeitsmarkt	1,3	1,0	1,2	2,3	2,3	1,6	1,4	1,5	0,6	1,5	1,6	1,6
• sonstige Erwerbstätigkeit	2,0	1,7	1,4	1,4	1,9	1,8	0,9	1,7	1,4	1,8	1,5	1,6
dav.: Selbständigkeit	.	1,7	1,2	1,2	.	1,8	.	1,3	1,0	.	.	1,6
Nichterwerbstätigkeit (ohne Ausbildung)	31,3	38,2	33,8	30,8	36,6	33,7	35,3	37,8	31,1	35,0	36,1	37,7
davon:												
• Arbeitsunfähigkeit	15,9	17,0	16,0	15,5	19,0	17,8	18,0	19,3	14,3	19,9	20,1	20,1
• fehlende Verfügbarkeit / Mitwirkung	11,4	14,6	13,5	11,5	13,7	12,9	14,1	15,1	14,0	11,7	11,8	13,6
• sonstige Nichterwerbstätigkeit	4,0	6,6	4,3	3,8	3,9	3,1	3,3	3,4	2,9	3,4	4,2	4,0
Ausbildung u. sonst. Maßn.teilnahmen	23,6	25,4	27,7	26,8	26,2	24,9	27,5	24,3	31,5	27,6	27,5	30,3
davon:												
• Schule / Studium / schul. Ausbildung	0,5	0,4	1,7	.	.	.	0,4	1,9	5,5	3,5	1,4	.
• betriebl. / außerbetr. Ausbildung abgeschl.	0,5	1,1	0,5	.	.	0,3	0,3	4,2	3,7	0,4	0,3	.
• sonstige Ausbildung / Maßnahme	22,5	23,9	25,5	25,5	25,7	24,7	26,8	18,2	22,3	23,8	25,8	29,3
Sonstiges / keine Angabe	10,7	5,1	5,3	4,3	5,1	5,4	5,0	5,3	4,4	5,0	5,9	5,5

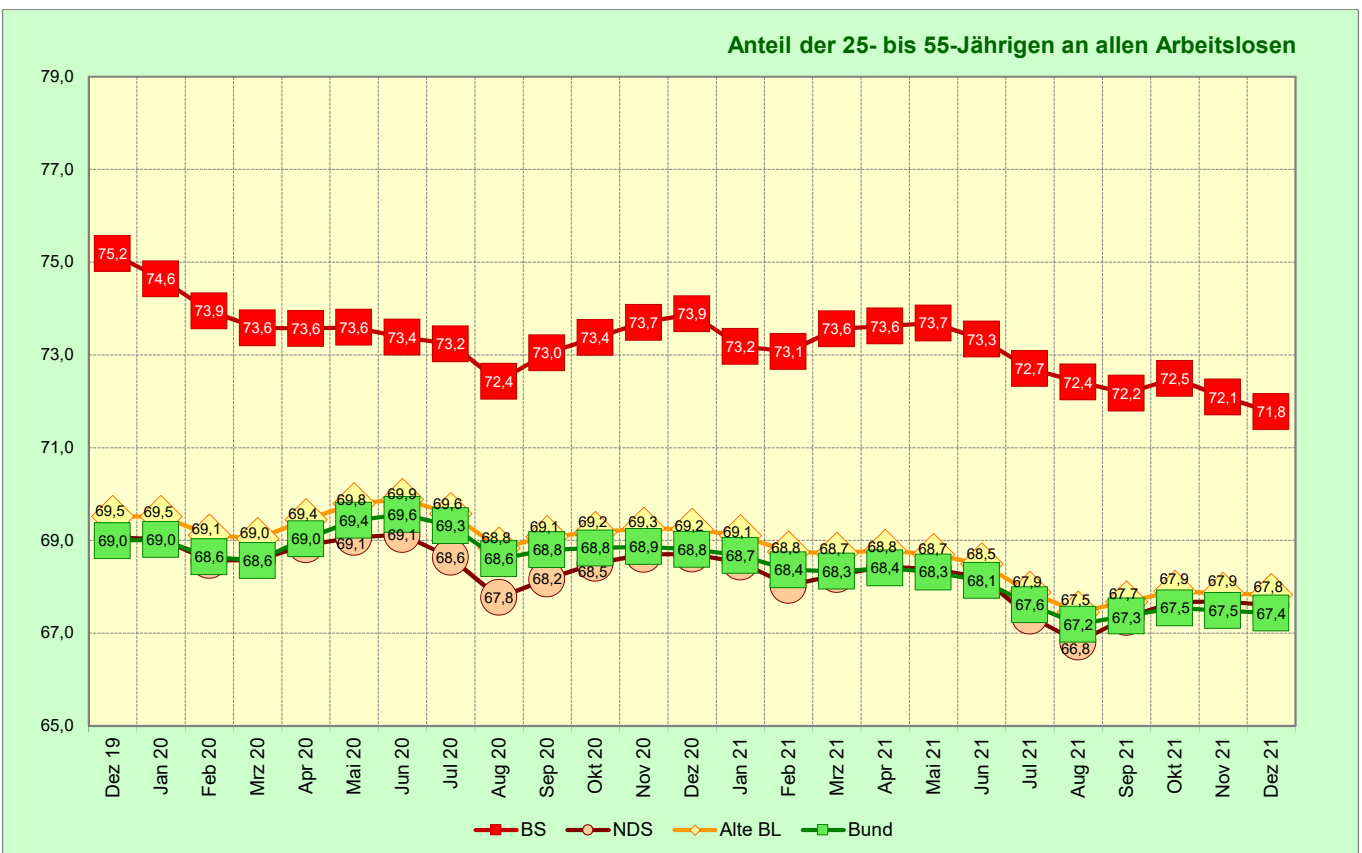
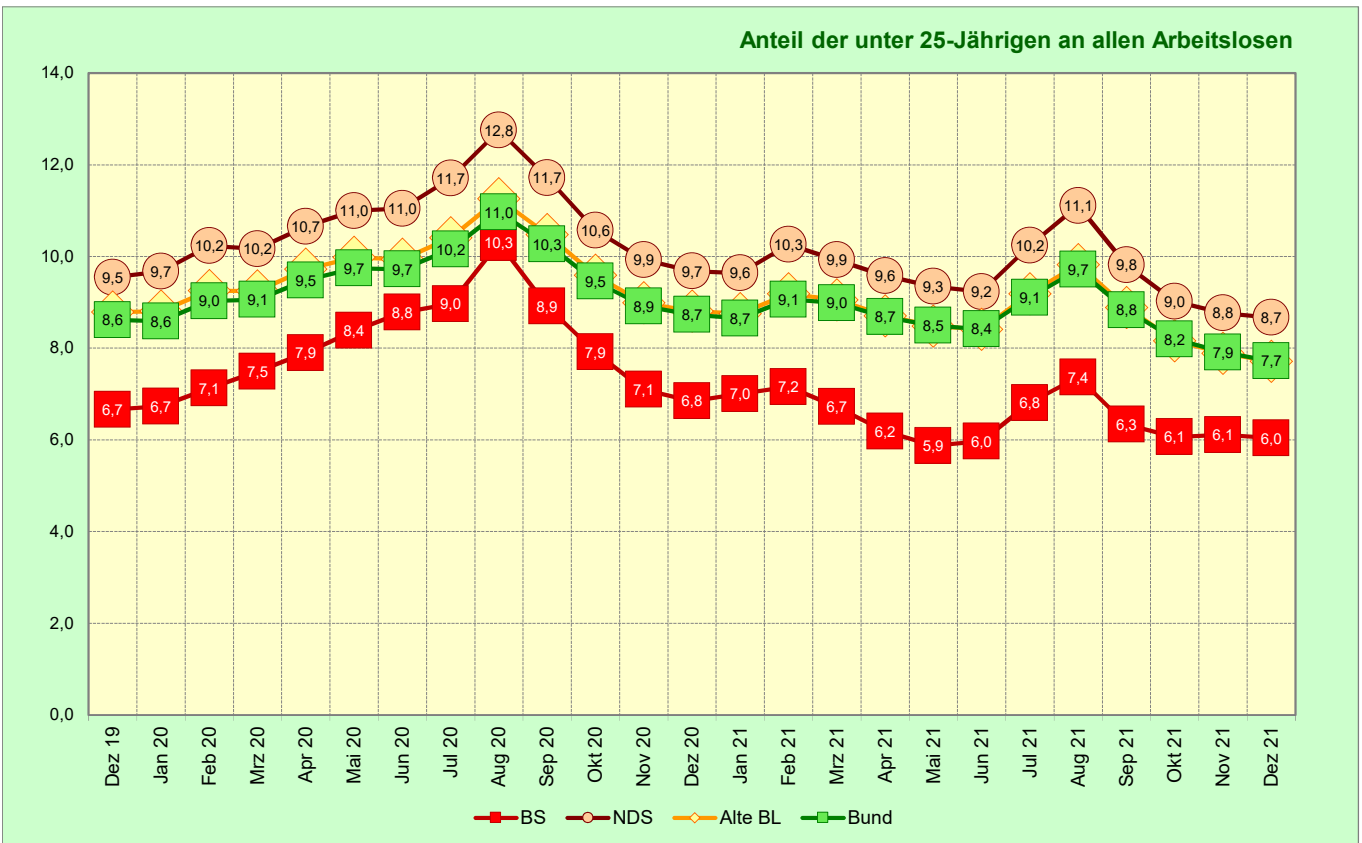


Arbeitsmarktentwicklung in Braunschweig 2020 und 2021

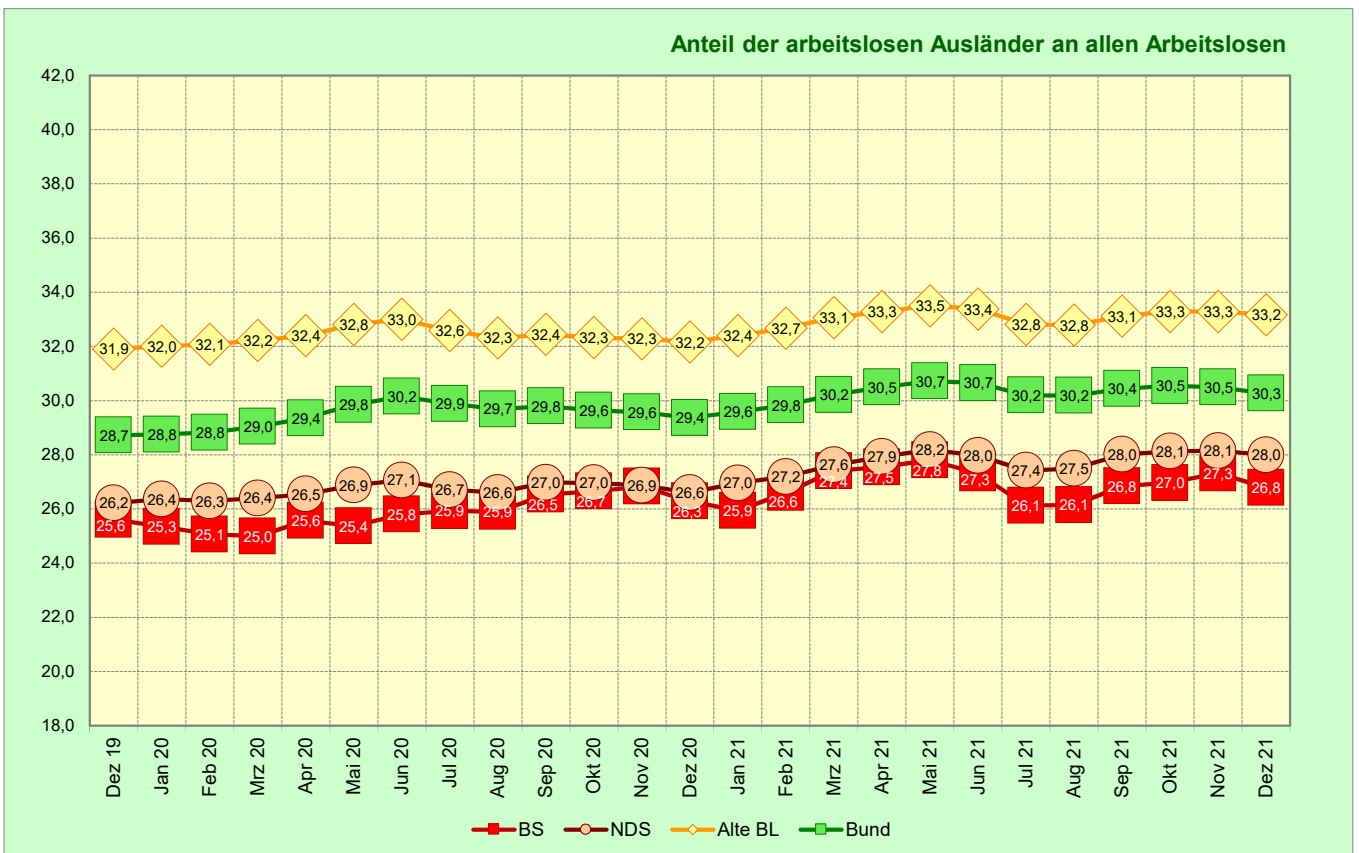
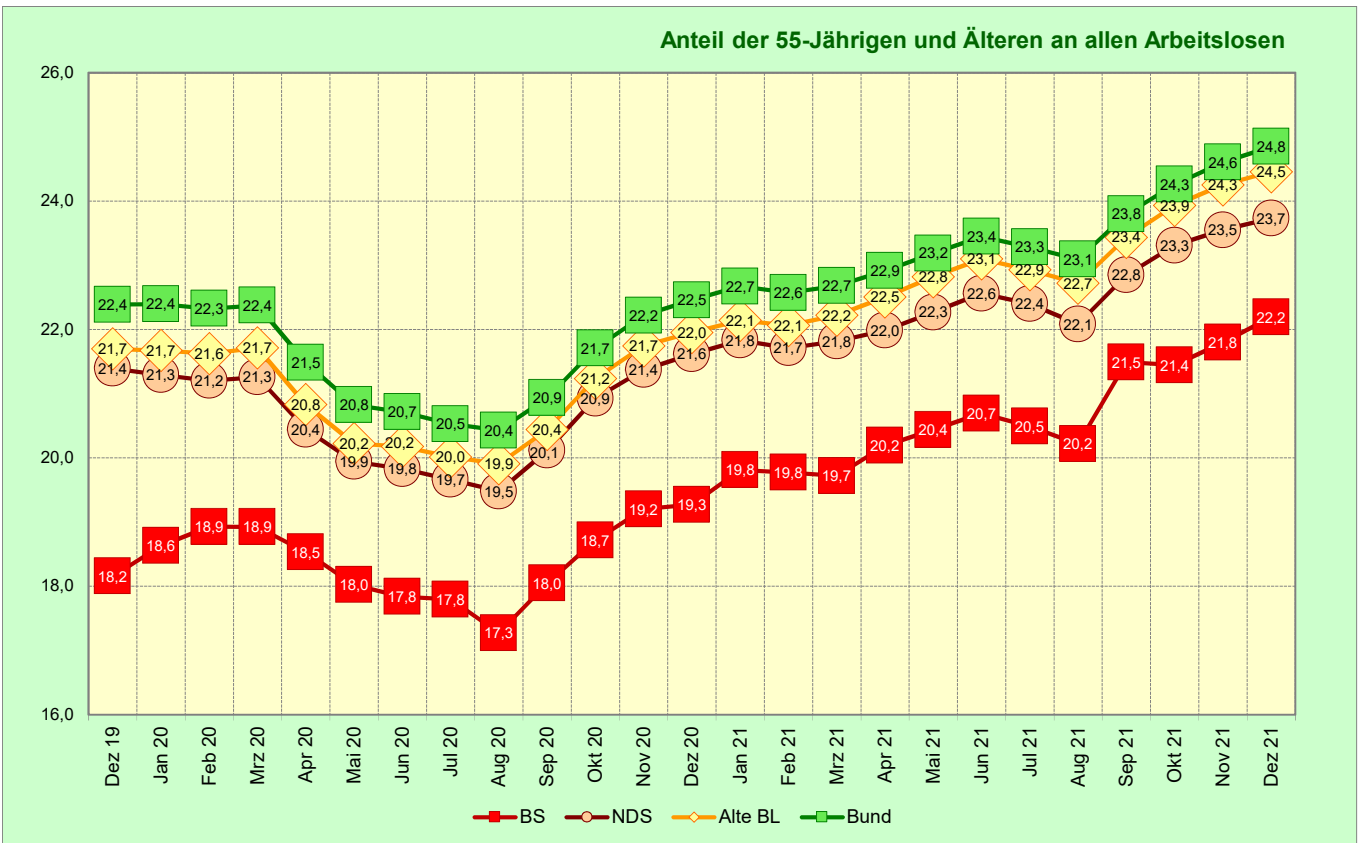


1) Arbeitslosenquote bezogen auf alle zivilen Erwerbspersonen

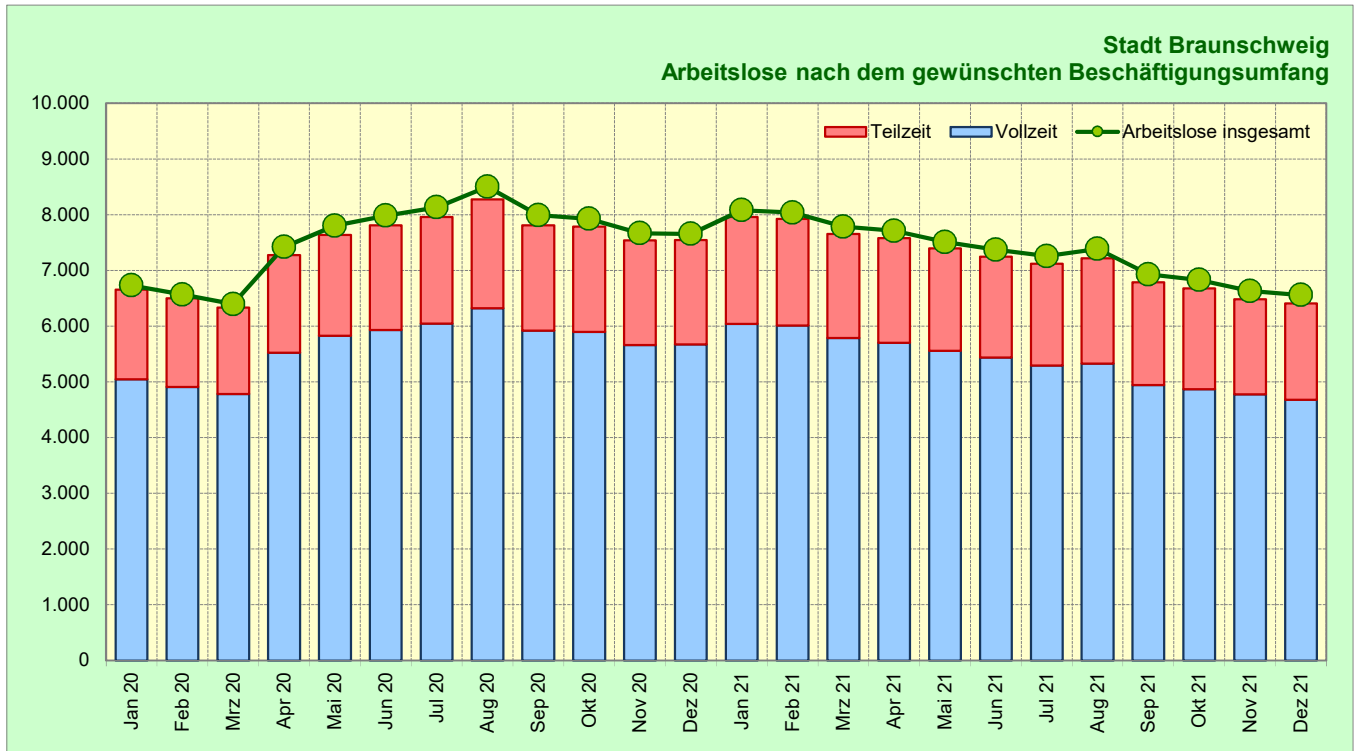
Arbeitsmarktentwicklung in Braunschweig 2020 und 2021



Arbeitsmarktentwicklung in Braunschweig 2020 und 2021



Arbeitsmarktentwicklung in Braunschweig 2020 und 2021

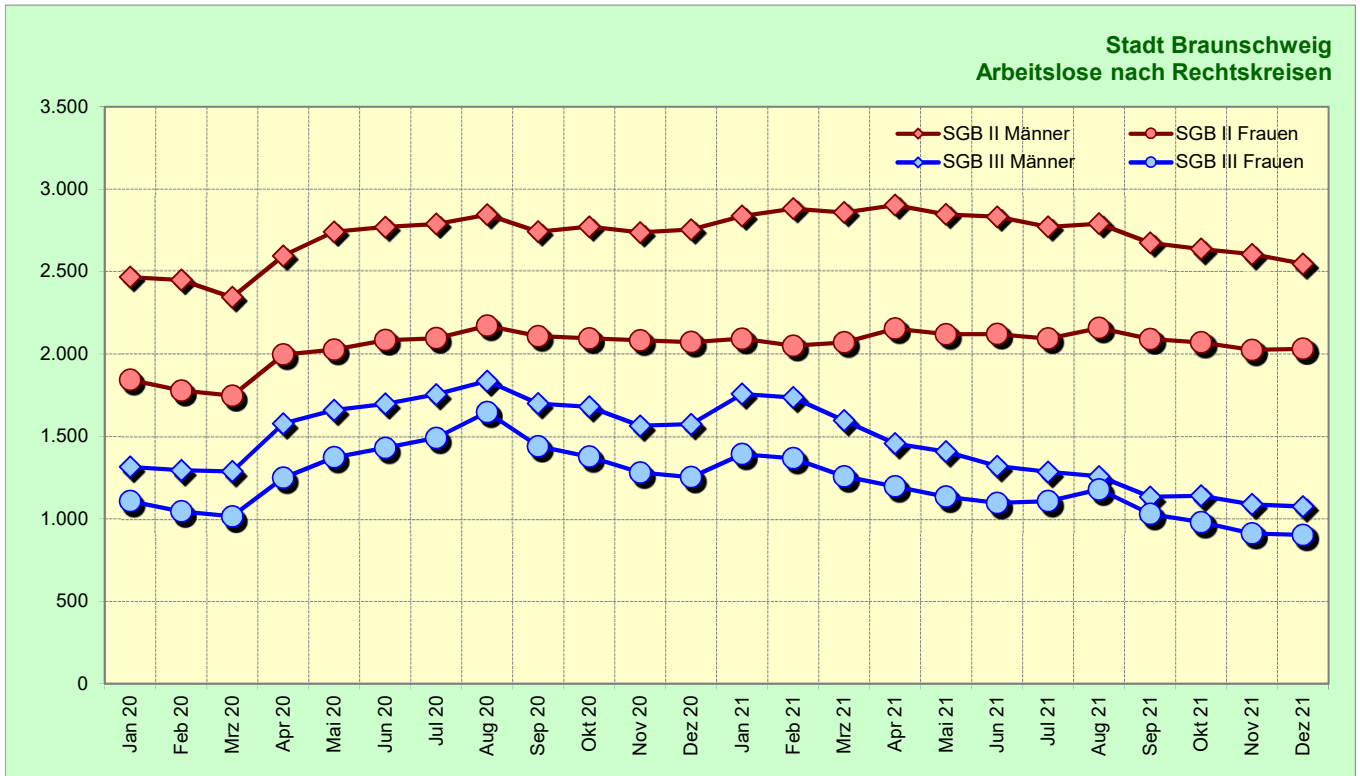


Stadt Braunschweig
Arbeitslose nach dem gewünschten Beschäftigungsumfang 2020 und 2021

Monat	Arbeitslose			Anteil an Alo insg. (%)		Veränderung ggü. dem Vormonat (abs.)			Veränderung ggü. dem Vorjahresmonat (abs.)		
	Insgesamt	darunter*		Vollzeit	Teilzeit	Insgesamt	Vollzeit	Teilzeit	Insgesamt	Vollzeit	Teilzeit
Jan 20	6.731	5.043	1.610	74,9	23,9	397	329	70	-605	-456	-93
Feb 20	6.567	4.908	1.590	74,7	24,2	-164	-135	-20	-684	-543	-97
Mrz 20	6.394	4.784	1.546	74,8	24,2	-173	-124	-44	-579	-438	-100
Apr 20	7.420	5.523	1.752	74,4	23,6	1.026	739	206	560	397	116
Mai 20	7.801	5.825	1.811	74,7	23,2	381	302	59	975	763	153
Jun 20	7.983	5.933	1.877	74,3	23,5	182	108	66	1.284	968	260
Jul 20	8.131	6.045	1.911	74,3	23,5	148	112	34	1.072	829	235
Aug 20	8.499	6.323	1.952	74,4	23,0	368	278	41	1.388	1.079	253
Sep 20	7.990	5.919	1.887	74,1	23,6	-509	-404	-65	1.214	914	265
Okt 20	7.924	5.895	1.892	74,4	23,9	-66	-24	5	1.295	1.004	292
Nov 20	7.666	5.660	1.878	73,8	24,5	-258	-235	-14	1.342	999	321
Dez 20	7.654	5.671	1.875	74,1	24,5	-12	11	-3	1.320	957	335
Jan 21	8.081	6.041	1.916	74,8	23,7	427	370	41	1.350	998	306
Feb 21	8.036	6.010	1.915	74,8	23,8	-45	-31	-1	1.469	1.102	325
Mrz 21	7.784	5.785	1.871	74,3	24,0	-252	-225	-44	1.390	1.001	325
Apr 21	7.711	5.699	1.880	73,9	24,4	-73	-86	9	291	176	128
Mai 21	7.510	5.559	1.834	74,0	24,4	-201	-140	-46	-291	-266	23
Jun 21	7.370	5.438	1.807	73,8	24,5	-140	-121	-27	-613	-495	-70
Jul 21	7.257	5.291	1.826	72,9	25,2	-113	-147	19	-874	-754	-85
Aug 21	7.385	5.330	1.889	72,2	25,6	128	39	63	-1.114	-993	-63
Sep 21	6.929	4.941	1.843	71,3	26,6	-456	-389	-46	-1.061	-978	-44
Okt 21	6.827	4.866	1.814	71,3	26,6	-102	-75	-29	-1.097	-1.029	-78
Nov 21	6.629	4.775	1.709	72,0	25,8	-198	-91	-105	-1.037	-885	-169
Dez 21	6.557	4.677	1.730	71,3	26,4	-72	-98	21	-1.097	-994	-145

*) Für die verbleibende Personengruppe liegt keine Angabe zur gewünschten Arbeitszeit vor.

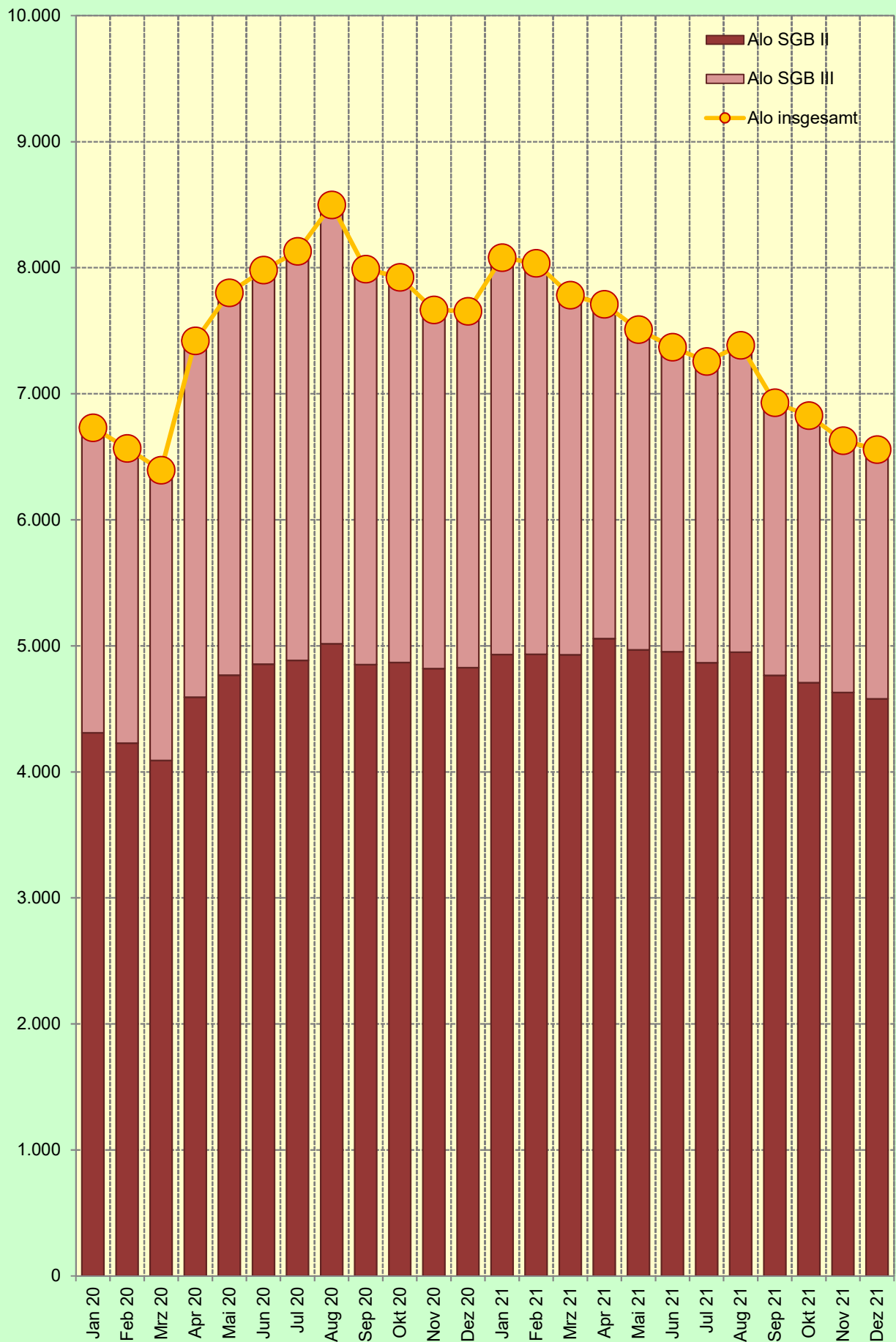
Arbeitsmarktentwicklung in Braunschweig 2020 und 2021



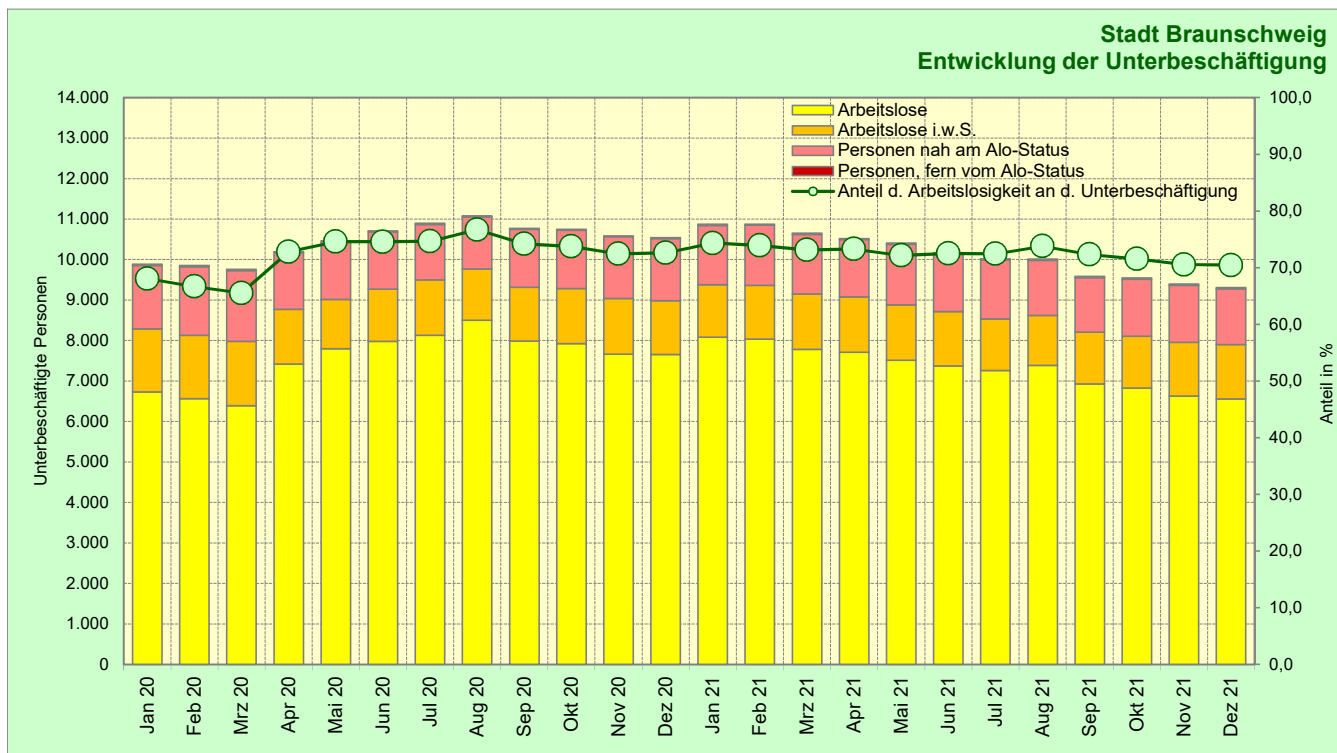
Stadt Braunschweig
Arbeitslose nach Rechtskreisen 2020 und 2021

Monat	SGB II (Jobcenter BS)			SGB III (BA)			SGB II und SGB III		
	Männer	Frauen	Insgesamt	Männer	Frauen	Insgesamt	Männer	Frauen	Insgesamt
Jan 20	2.466	1.843	4.309	1.315	1.107	2.422	3.781	2.950	6.731
Feb 20	2.449	1.778	4.227	1.295	1.045	2.340	3.744	2.823	6.567
Mrz 20	2.344	1.747	4.091	1.288	1.015	2.303	3.632	2.762	6.394
Apr 20	2.596	1.997	4.593	1.578	1.249	2.827	4.174	3.246	7.420
Mai 20	2.741	2.027	4.768	1.660	1.373	3.033	4.401	3.400	7.801
Jun 20	2.770	2.084	4.854	1.698	1.431	3.129	4.468	3.515	7.983
Jul 20	2.789	2.096	4.885	1.755	1.491	3.246	4.544	3.587	8.131
Aug 20	2.845	2.171	5.016	1.836	1.647	3.483	4.681	3.818	8.499
Sep 20	2.742	2.108	4.850	1.700	1.440	3.140	4.442	3.548	7.990
Okt 20	2.772	2.095	4.867	1.680	1.377	3.057	4.452	3.472	7.924
Nov 20	2.737	2.083	4.820	1.565	1.281	2.846	4.302	3.364	7.666
Dez 20	2.755	2.072	4.827	1.574	1.253	2.827	4.329	3.325	7.654
Jan 21	2.837	2.093	4.930	1.758	1.393	3.151	4.595	3.486	8.081
Feb 21	2.882	2.050	4.932	1.736	1.368	3.104	4.618	3.418	8.036
Mrz 21	2.859	2.070	4.929	1.597	1.258	2.855	4.456	3.328	7.784
Apr 21	2.903	2.154	5.057	1.457	1.197	2.654	4.360	3.351	7.711
Mai 21	2.847	2.120	4.967	1.408	1.135	2.543	4.255	3.255	7.510
Jun 21	2.832	2.121	4.953	1.320	1.097	2.417	4.152	3.218	7.370
Jul 21	2.771	2.094	4.865	1.285	1.107	2.392	4.056	3.201	7.257
Aug 21	2.791	2.158	4.949	1.258	1.178	2.436	4.049	3.336	7.385
Sep 21	2.674	2.091	4.765	1.134	1.030	2.164	3.808	3.121	6.929
Okt 21	2.637	2.070	4.707	1.140	980	2.120	3.777	3.050	6.827
Nov 21	2.605	2.025	4.630	1.088	911	1.999	3.693	2.936	6.629
Dez 21	2.547	2.032	4.579	1.075	903	1.978	3.622	2.935	6.557

Entwicklung der Zahl der Arbeitslosen nach Rechtskreisen im Monatsverlauf
2020 - 2021



Entwicklung der Unterbeschäftigung in Braunschweig 2020 und 2021



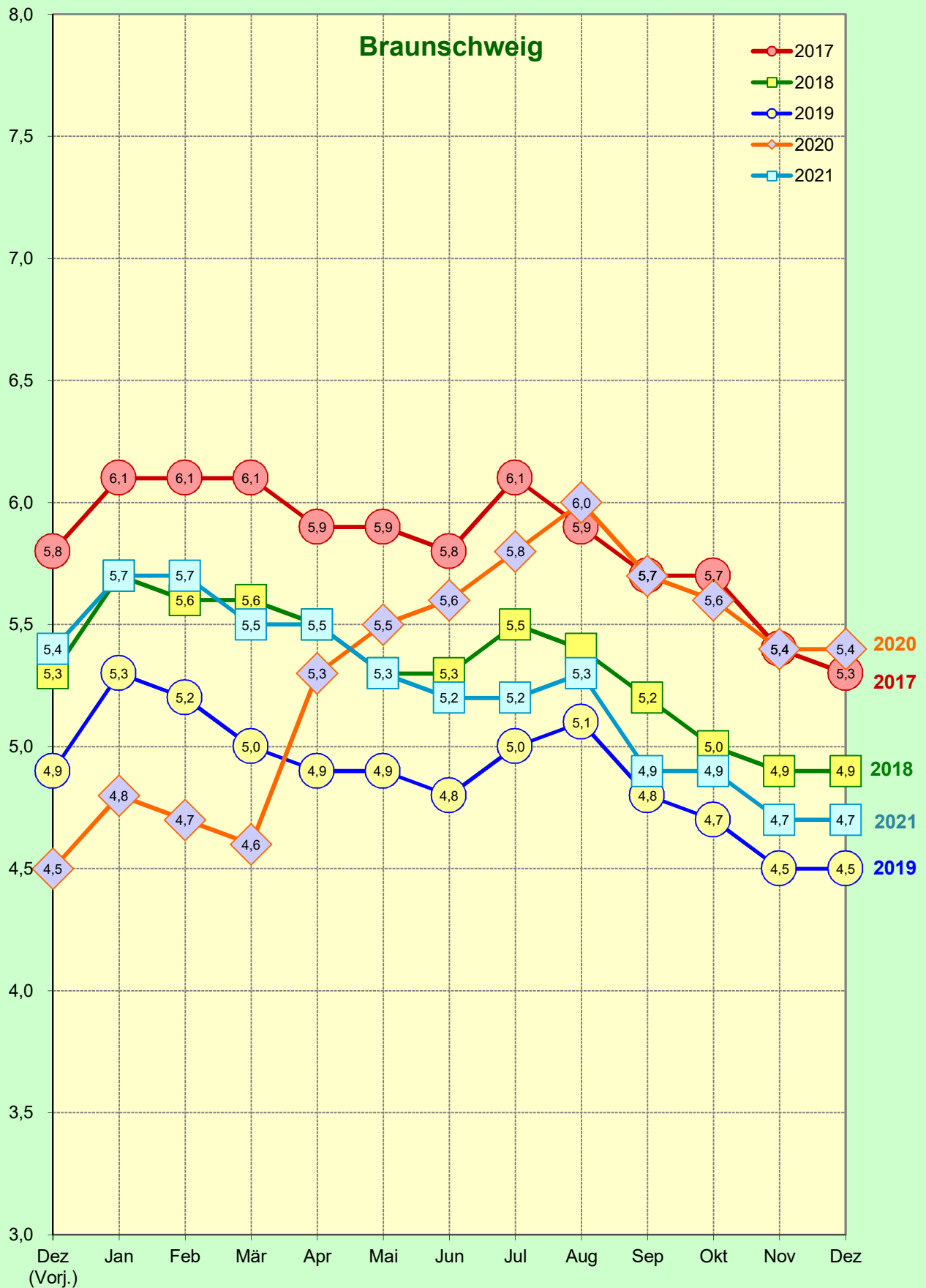
Stadt Braunschweig
Komponenten der Unterbeschäftigung 2020 und 2021 ¹⁾

Monat	Unterbeschäftigung im engeren Sinne			außerdem		Unterbeschäftigung insgesamt (ohne Kurzarbeit, Spalten 1+2+3+4)	Unterbeschäftigungsquote ²⁾ (in %)	Anteil der Arbeitslosigkeit an der Unterbeschäftigung (in %)
	Arbeitslosigkeit im weiteren Sinne		Personen, nah am Arbeitslosenstatus	Personen, die fern vom Arbeitslosenstatus sind, in gesamtwirt. entlastenden Maßnahmen				
	Arbeitslose	Arbeitslose im weiteren Sinne						
	Arbeitslosenkriterien gemäß § 16 SGB III	(Maßn. zur Aktivierung u. berufl. Eingliederung, Regelung f. Ältere § 53a SGB II)	(u.a. Maßnahmen zur berufl. Weiterbildung, Arbeitsgelegenheiten, Fremdförderung)	(Gründungszuschuss; Einstiegsgehalt - Variante: Selbständigkeit, Altersteilzeit)				
1	2	3	4	5	6	7		
Jan 20	6.731	1.558	1.568	32	9.889	6,9	68,1	
Feb 20	6.567	1.560	1.696	27	9.850	6,9	66,7	
Mrz 20	6.394	1.588	1.748	28	9.758	6,8	65,5	
Apr 20	7.420	1.347	1.400	25	10.192	7,1	72,8	
Mai 20	7.801	1.213	1.418	28	10.460	7,3	74,6	
Jun 20	7.983	1.282	1.417	28	10.710	7,4	74,5	
Jul 20	8.131	1.368	1.370	25	10.894	7,6	74,6	
Aug 20	8.499	1.271	1.284	26	11.080	7,7	76,7	
Sep 20	7.990	1.330	1.425	24	10.769	7,5	74,2	
Okt 20	7.924	1.359	1.439	24	10.746	7,5	73,7	
Nov 20	7.666	1.377	1.519	20	10.582	7,3	72,4	
Dez 20	7.654	1.333	1.534	22	10.543	7,3	72,6	
Jan 21	8.081	1.300	1.463	29	10.873	7,5	74,3	
Feb 21	8.036	1.328	1.483	26	10.873	7,5	73,9	
Mrz 21	7.784	1.368	1.468	29	10.649	7,4	73,1	
Apr 21	7.711	1.371	1.409	30	10.521	7,3	73,3	
Mai 21	7.510	1.375	1.492	32	10.409	7,3	72,1	
Jun 21	7.370	1.342	1.425	30	10.168	7,1	72,5	
Jul 21	7.257	1.274	1.458	30	10.020	7,0	72,4	
Aug 21	7.385	1.235	1.358	31	10.010	7,0	73,8	
Sep 21	6.929	1.282	1.340	31	9.581	6,7	72,3	
Okt 21	6.827	1.276	1.408	34	9.545	6,7	71,5	
Nov 21	6.629	1.330	1.402	35	9.396	6,6	70,6	
Dez 21	6.557	1.346	1.376	31	9.310	6,5	70,4	

1) Am aktuellen Rand vorläufige und hochgerechnete Werte.

2) Zahl der Unterbeschäftigten bezogen auf die Summe der Unterbeschäftigten und aller zivilen Erwerbspersonen (sog. erweiterte Bezugsgröße aller ziv. EP).

Entwicklung der Arbeitslosenquote¹ im Monatsverlauf
2017 - 2021

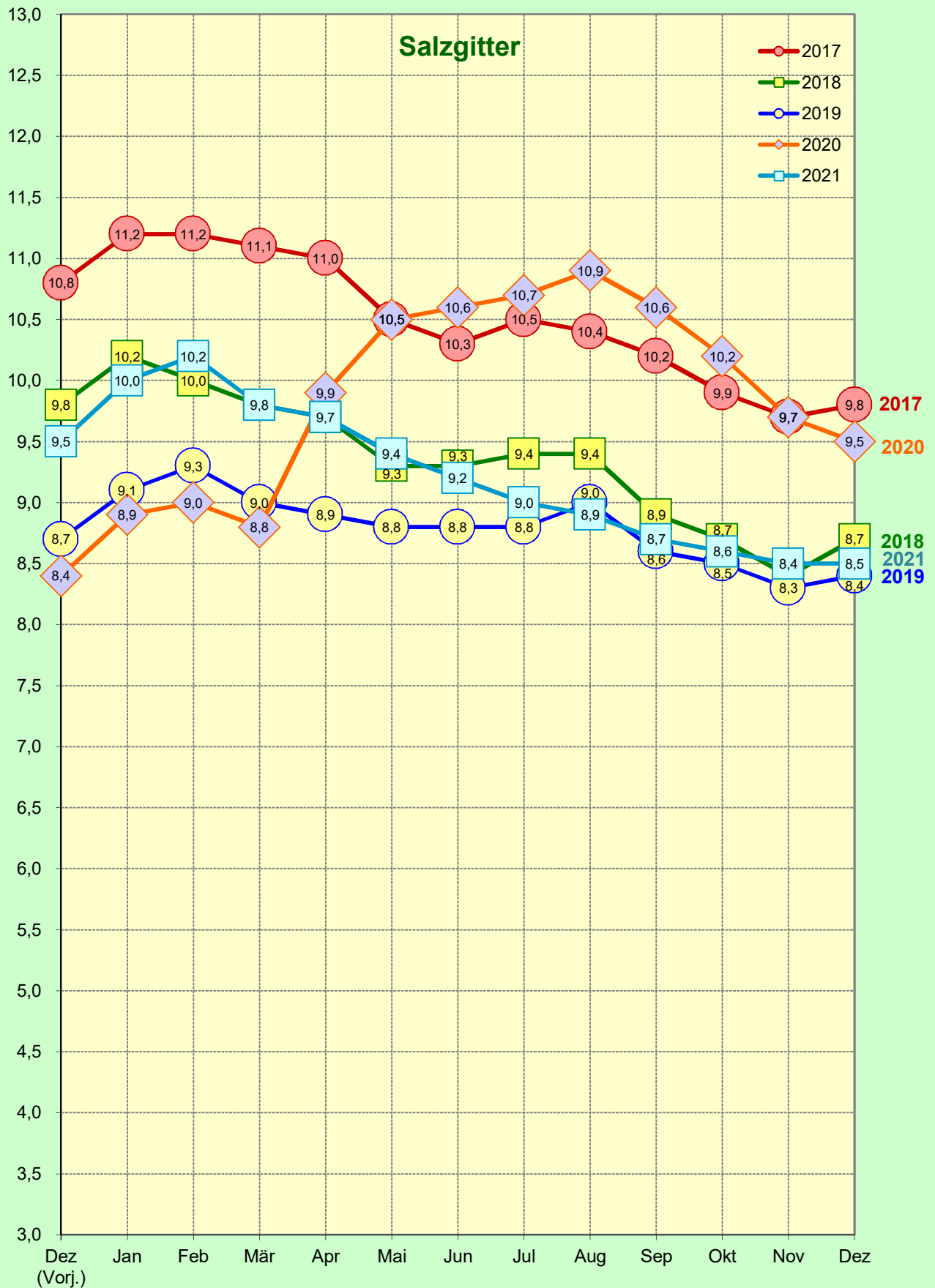


Quelle: Bundesagentur für Arbeit (BA)

1) Arbeitslosenquote bez. auf alle zivilen Erwerbspersonen

Anm.: Daten beziehen sich auf die kreisfreie Stadt Braunschweig

Entwicklung der Arbeitslosenquote¹ im Monatsverlauf
2017 - 2021

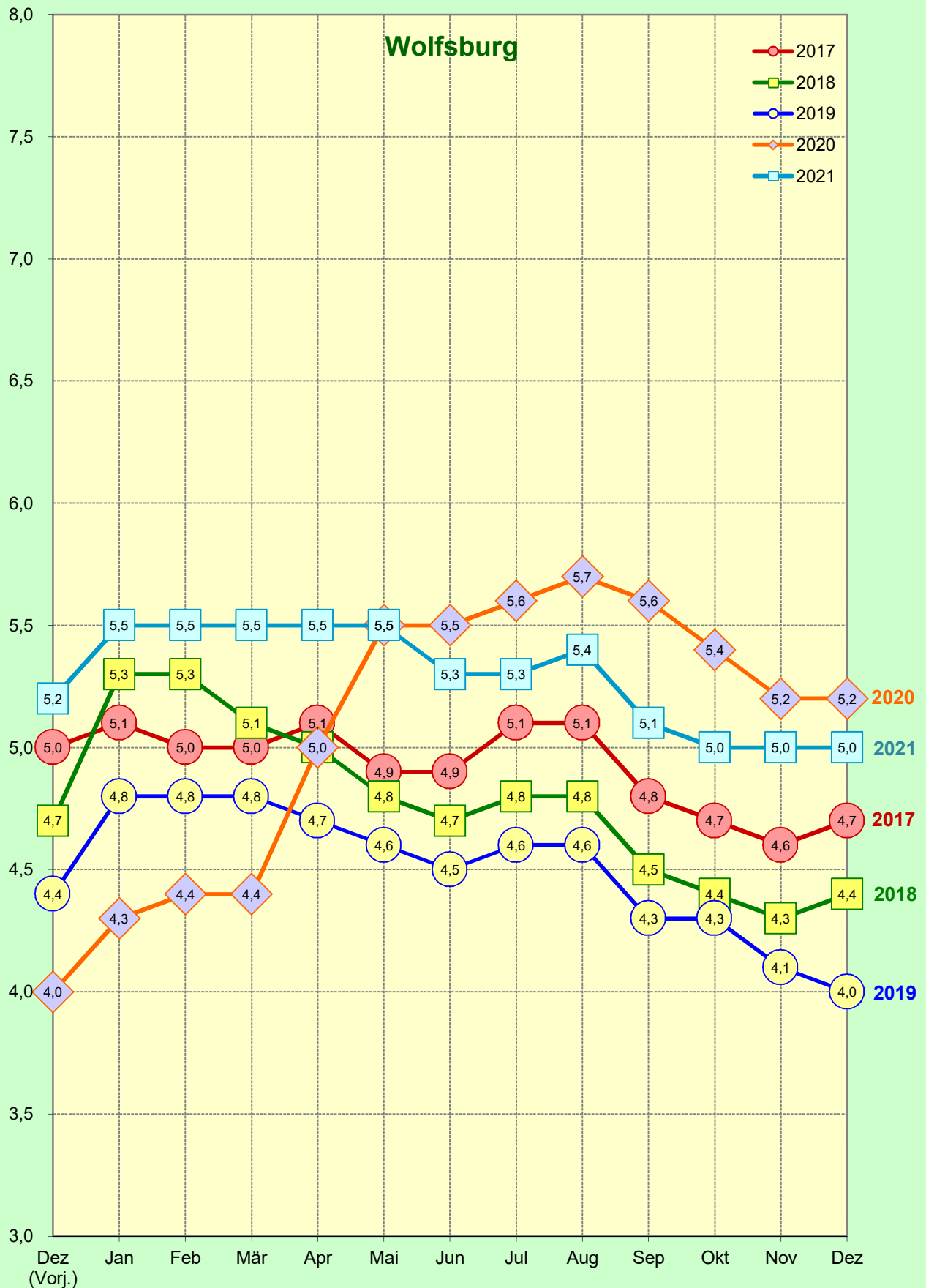


Quelle: Bundesagentur für Arbeit (BA)

1) Arbeitslosenquote bez. auf alle zivilen Erwerbspersonen

Anm.: Daten beziehen sich auf die kreisfreie Stadt Salzgitter

Entwicklung der Arbeitslosenquote¹ im Monatsverlauf
2017 - 2021

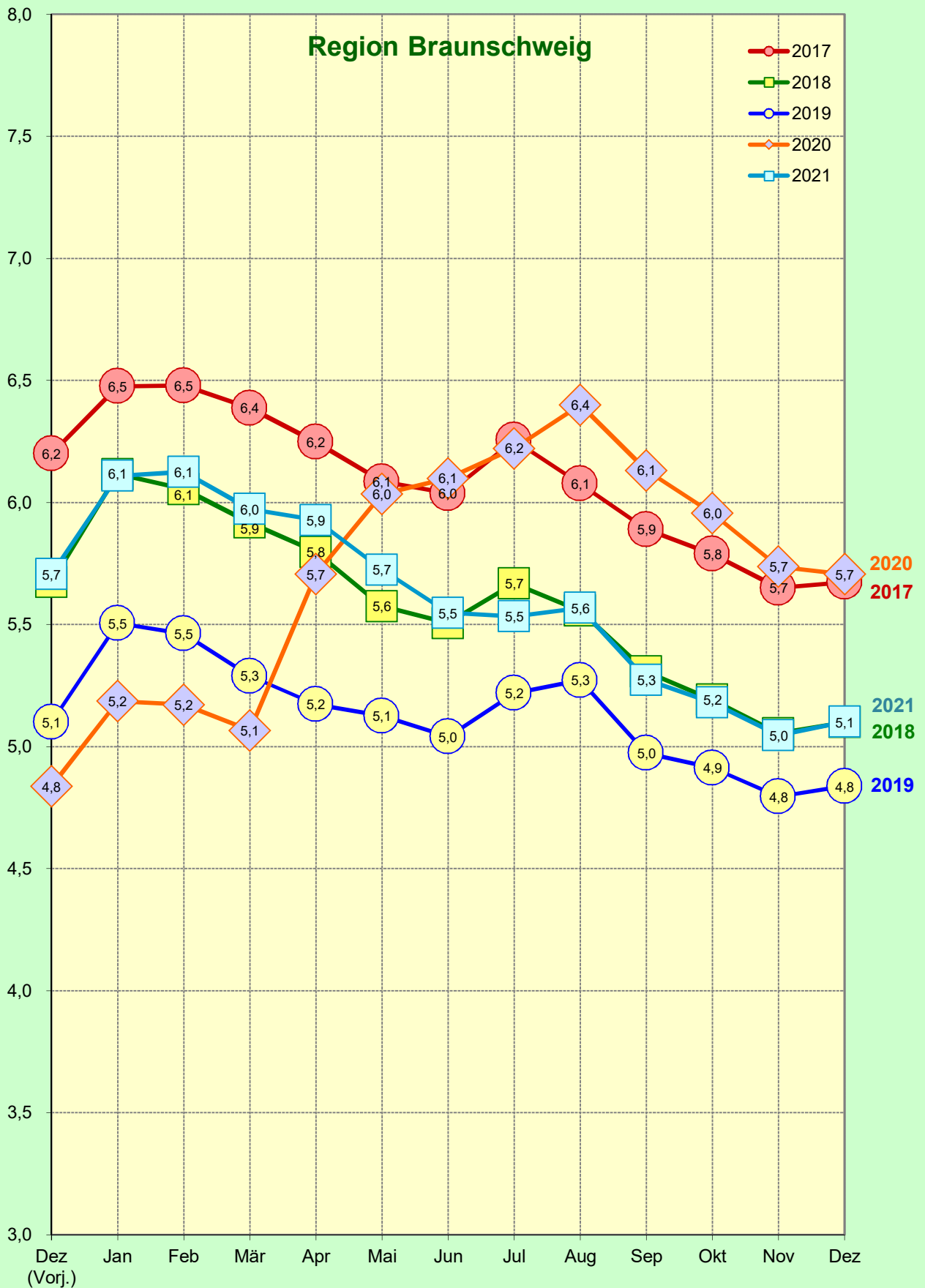


Quelle: Bundesagentur für Arbeit (BA)

1) Arbeitslosenquote bez. auf alle zivilen Erwerbspersonen

Anm.: Daten beziehen sich auf die kreisfreie Stadt Wolfsburg

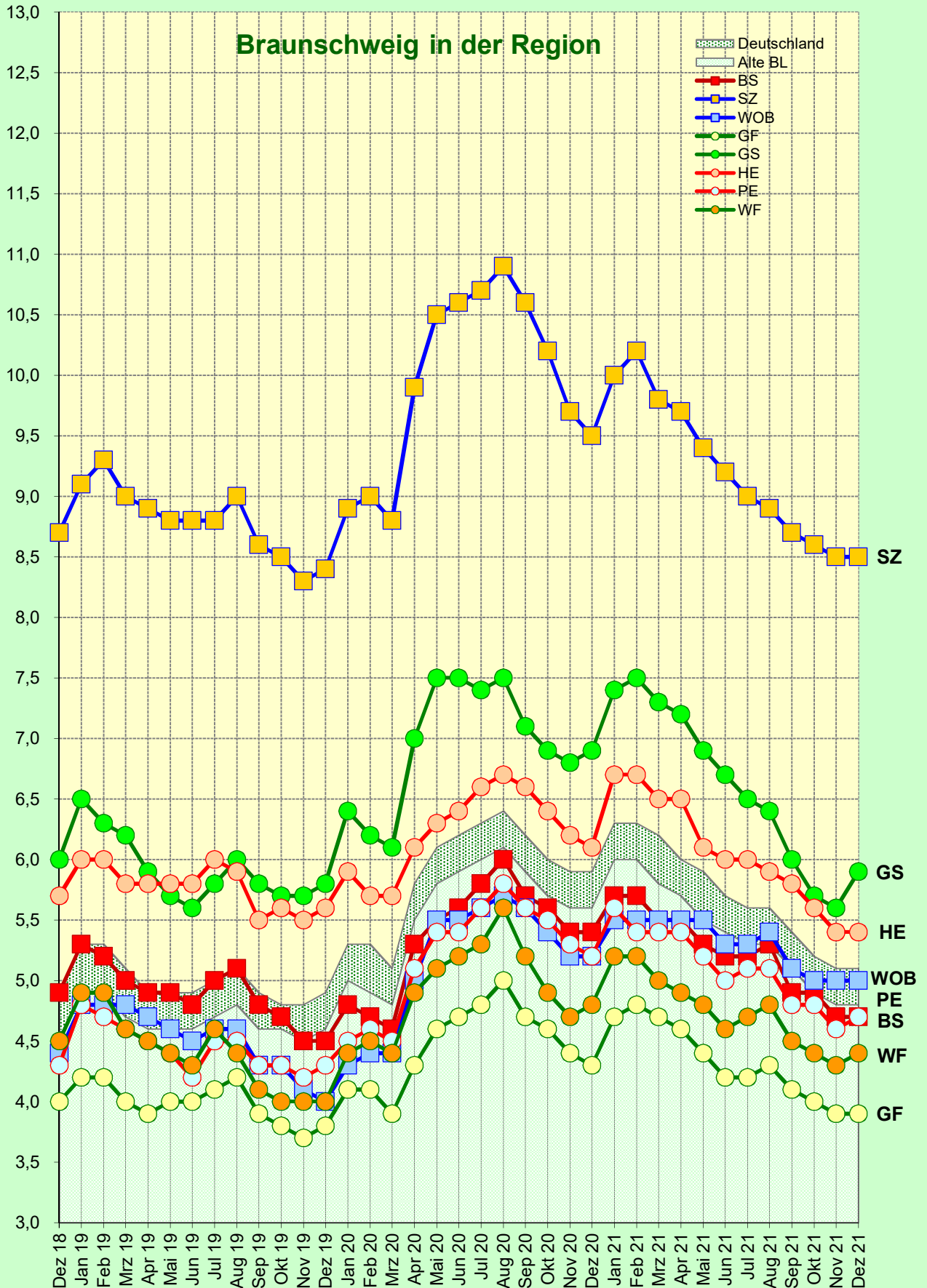
Entwicklung der Arbeitslosenquote¹ im Monatsverlauf
2017 - 2021



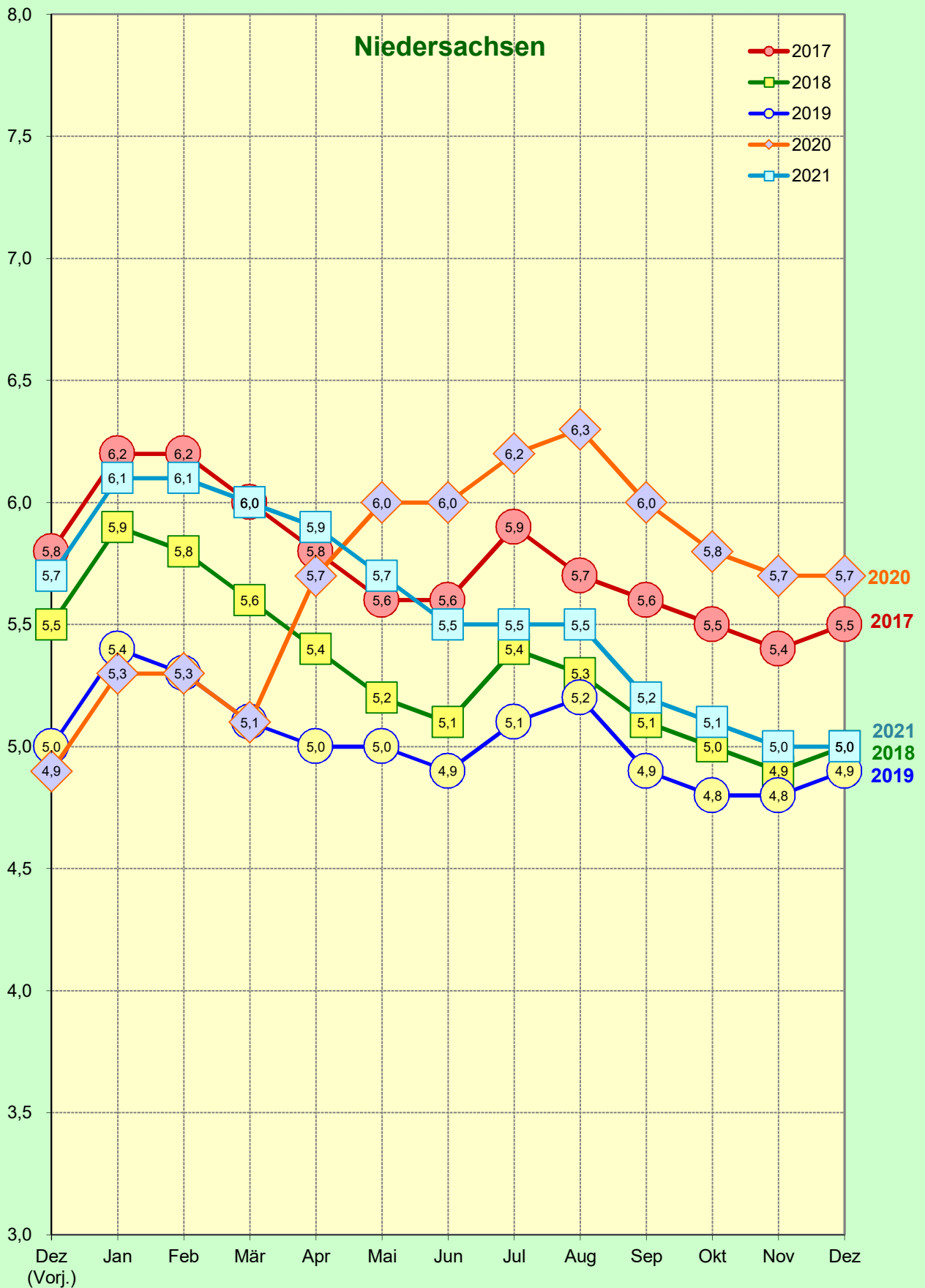
Quelle: Bundesagentur für Arbeit (BA)

1) Arbeitslosenquote bez. auf alle zivilen Erwerbspersonen

Entwicklung der Arbeitslosenquote¹ im Monatsverlauf
2019 - 2021

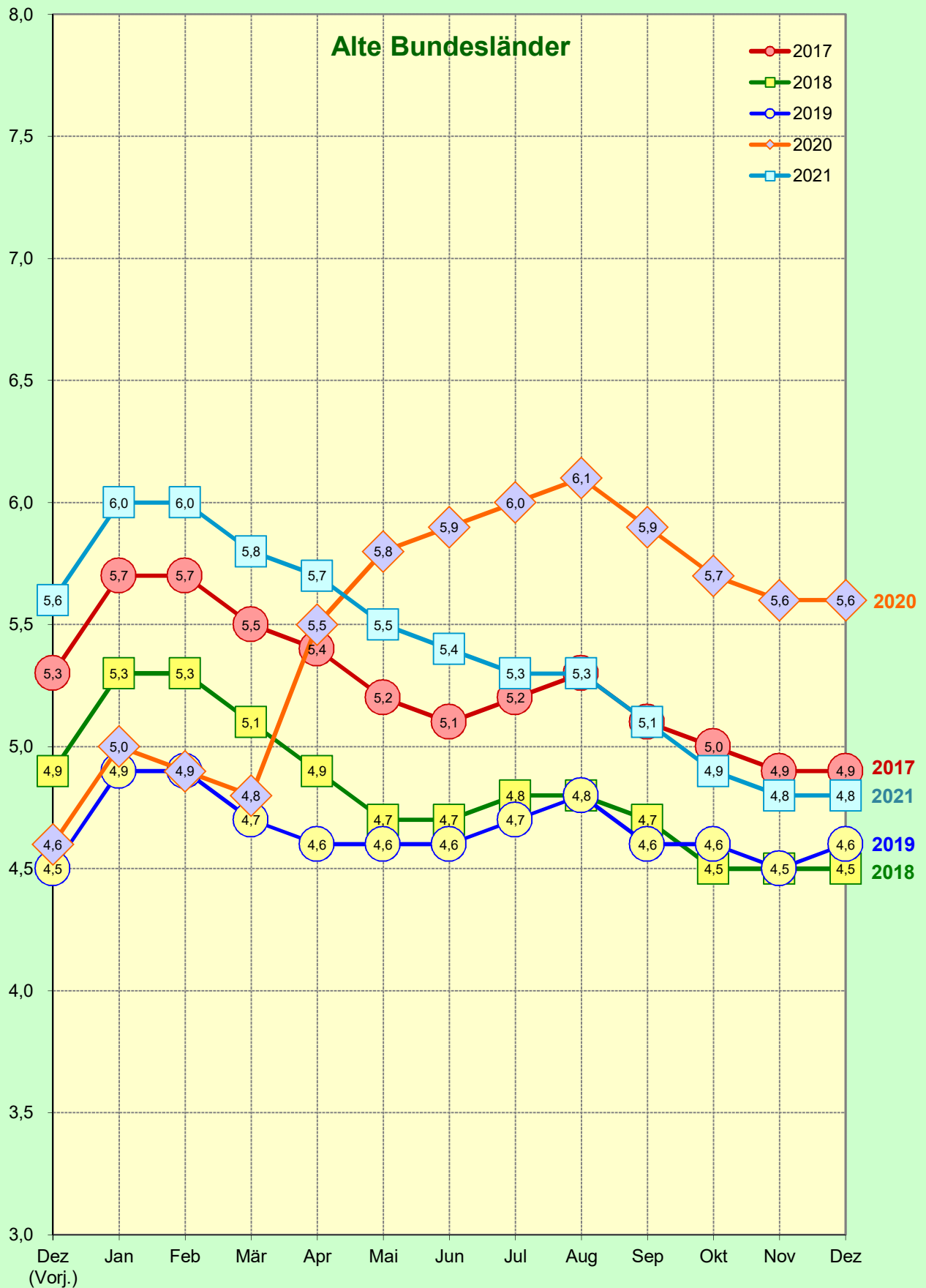


Entwicklung der Arbeitslosenquote¹ im Monatsverlauf
2017 - 2021



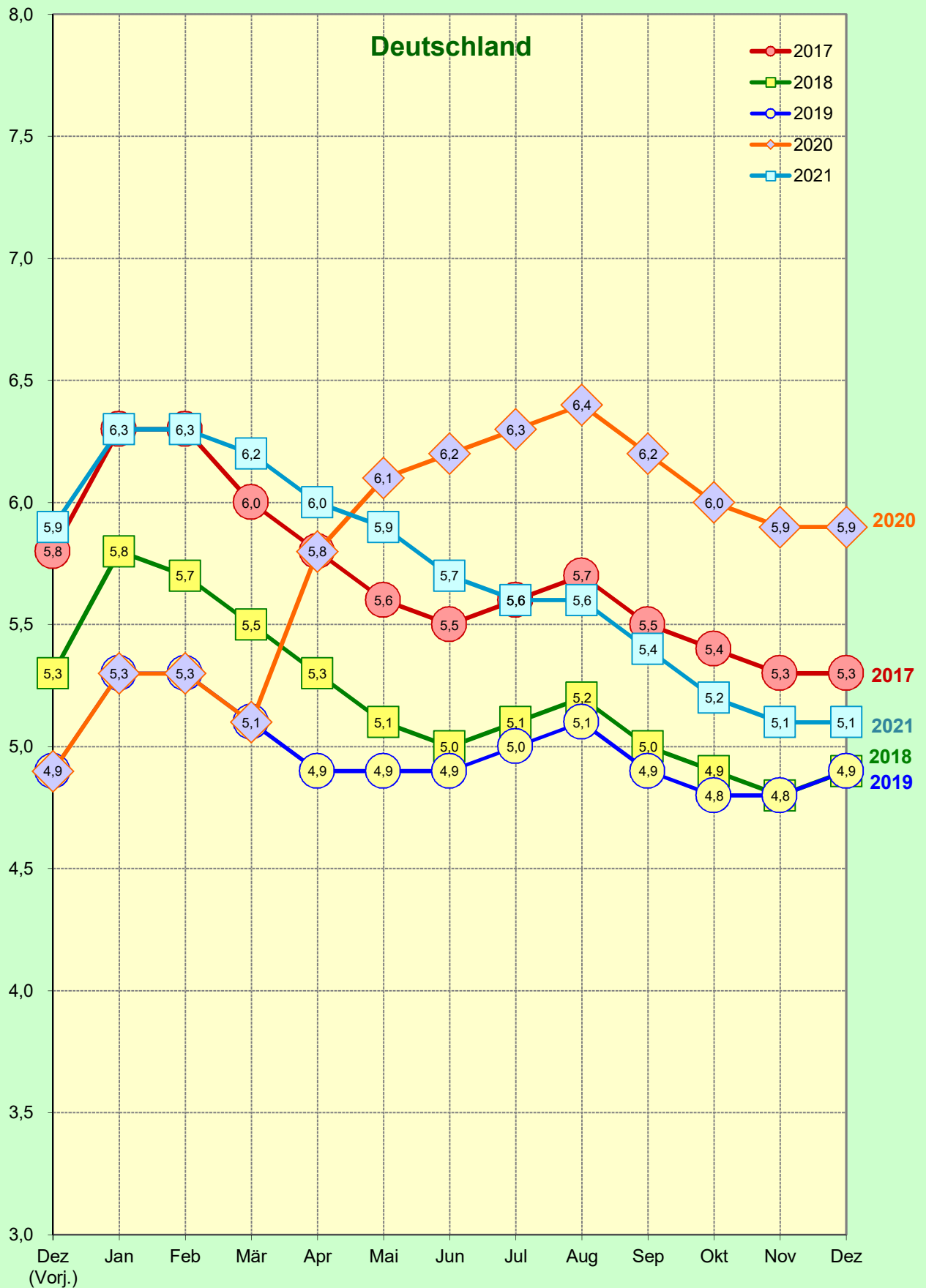
Quelle: Bundesagentur für Arbeit (BA)
1) Arbeitslosenquote bez. auf alle zivilen Erwerbspersonen

Entwicklung der Arbeitslosenquote¹ im Monatsverlauf
2017 - 2021



Quelle: Bundesagentur für Arbeit (BA)
1) Arbeitslosenquote bez. auf alle zivilen Erwerbspersonen

Entwicklung der Arbeitslosenquote¹ im Monatsverlauf
2017 - 2021

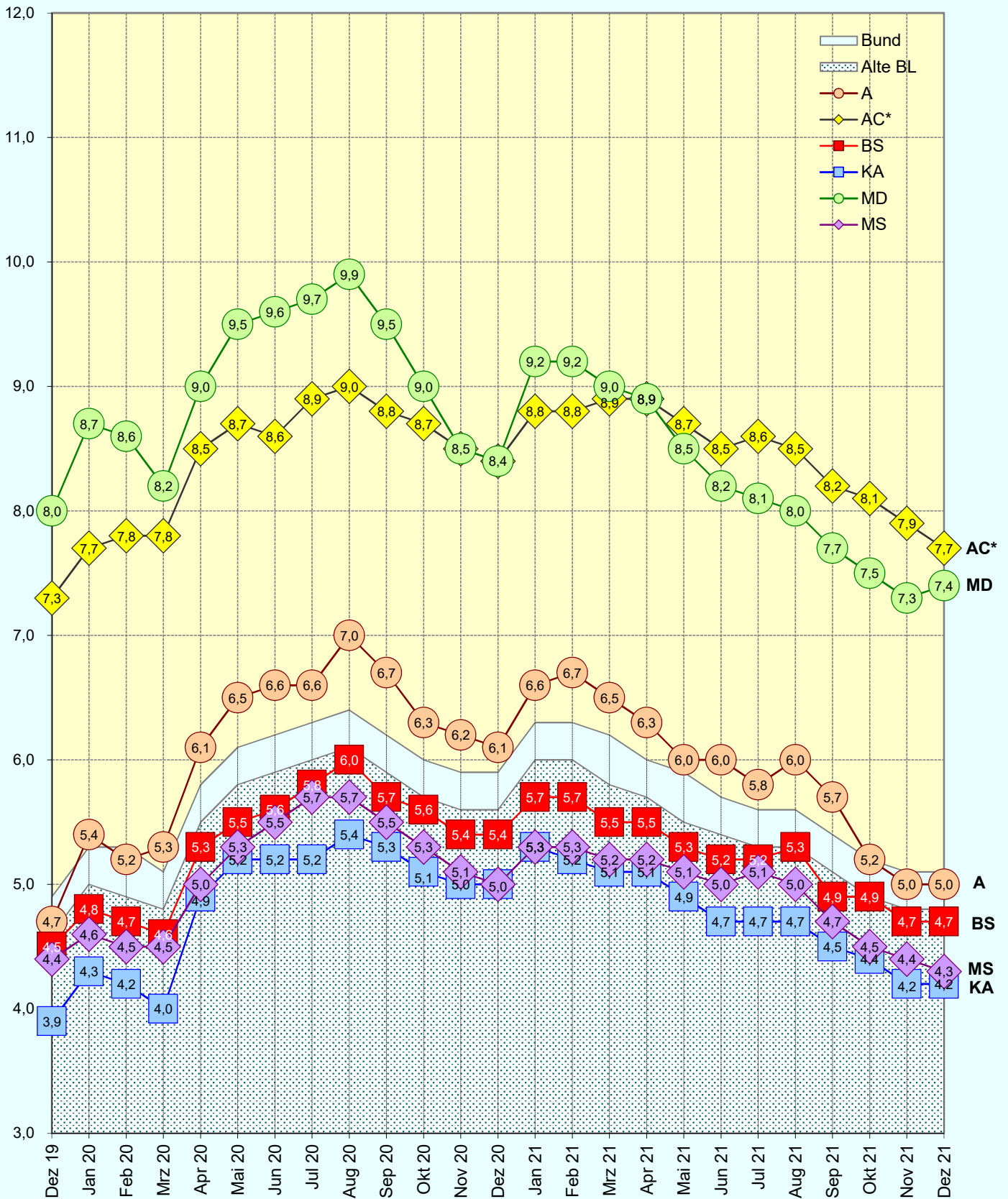


Quelle: Bundesagentur für Arbeit (BA)

1) Arbeitslosenquote bez. auf alle zivilen Erwerbspersonen

Stadt Braunschweig
Arbeitsmarkt Braunschweig im bundesweiten Städtevergleich
Dezember 2021

Entwicklung der Arbeitslosenquote¹ im Monatsverlauf
2020 - 2021



1) Arbeitslosenquote bezogen auf alle zivilen Erwerbspersonen.
 *) Agentur für Arbeit Aachen – Düren - Geschäftsstellenbezirk Aachen.