

Braunschweig  
Löwenstadt



# Jahresbericht 2018

Feuerwehr Braunschweig



# Berichtsjahr

# 2018

Postanschrift der Feuerwehr

Stadt Braunschweig  
 Fachbereich Feuerwehr  
 Postfach 3309  
 38023 Braunschweig

Telefon

05 31 - 23 45-0

Faxnummern

**05 31 - 23 45-4 44 (Notruf-Fax)**  
 05 31 - 23 45-4 00 (Leitstelle)  
 05 31 - 23 45-2 19 (Verwaltung)

Internet-Adresse

<http://www.feuerwehr.braunschweig.de>

E-Mail

feuerwehr@braunschweig.de

Leiter der Feuerwehr

Ltd. BD Dipl.-Ing. Torge Malchau

Alle Daten – soweit nicht anders angegeben – mit Stand vom 31.12.2018

## 1 Strukturbeschreibung der Stadt Braunschweig

Einwohnerzahl (Hauptwohnsitz)	250.386 EW
Gebietsgröße	192,17 km <sup>2</sup>
Flächenbezogene Einwohnerzahl	1303 EW/km <sup>2</sup>
max. Ausdehnung N-S	19,1 km
max. Ausdehnung W-O	15,7 km
max. Höhenunterschied	49,0 m

### Verkehrsinfrastruktur

BAB-Länge im Stadtgebiet	39,9 km
Fernverkehrsschienenwege im Stadtgebiet	83,0 km
Bundeswasserstraßen	8,0 km
Flugplätze	ja
Hafen	ja
Militärische Anlagen	nein
Chemieanlagen	ja
Forschungseinrichtungen	ja

### Flächennutzung

Wohnflächen	27,36 km <sup>2</sup>	Anteil	14,2 %
Erholungsflächen	14,35 km <sup>2</sup>	Anteil	7,5 %
Industrie und Gewerbeflächen	16,22 km <sup>2</sup>	Anteil	8,4 %
Verkehrsflächen	25,17 km <sup>2</sup>	Anteil	13,1 %
Waldflächen	21,56 km <sup>2</sup>	Anteil	11,2 %
Wasserflächen	4,95 km <sup>2</sup>	Anteil	2,6 %
Landwirtschaftsflächen	70,64 km <sup>2</sup>	Anteil	36,8 %
Sonstige Flächen	11,92 km <sup>2</sup>	Anteil	6,2 %



## 2 Struktur und Zuständigkeiten der Feuerwehr Braunschweig

Anzahl der Feuerwachen	2
Rettungswachen BF (davon 2 an Standorten von Feuerwachen)	4
Rettungswachen sonstige Träger	4
Anzahl der Feuerwehrhäuser FF	30

Werkfeuerwehren: 3

- Werkfeuerwehr Volkswagen Braunschweig
- Werkfeuerwehr Physikalisch Technischen Bundesanstalt (PTB)
- Werkfeuerwehr Flughafen Braunschweig-Wolfsburg GmbH

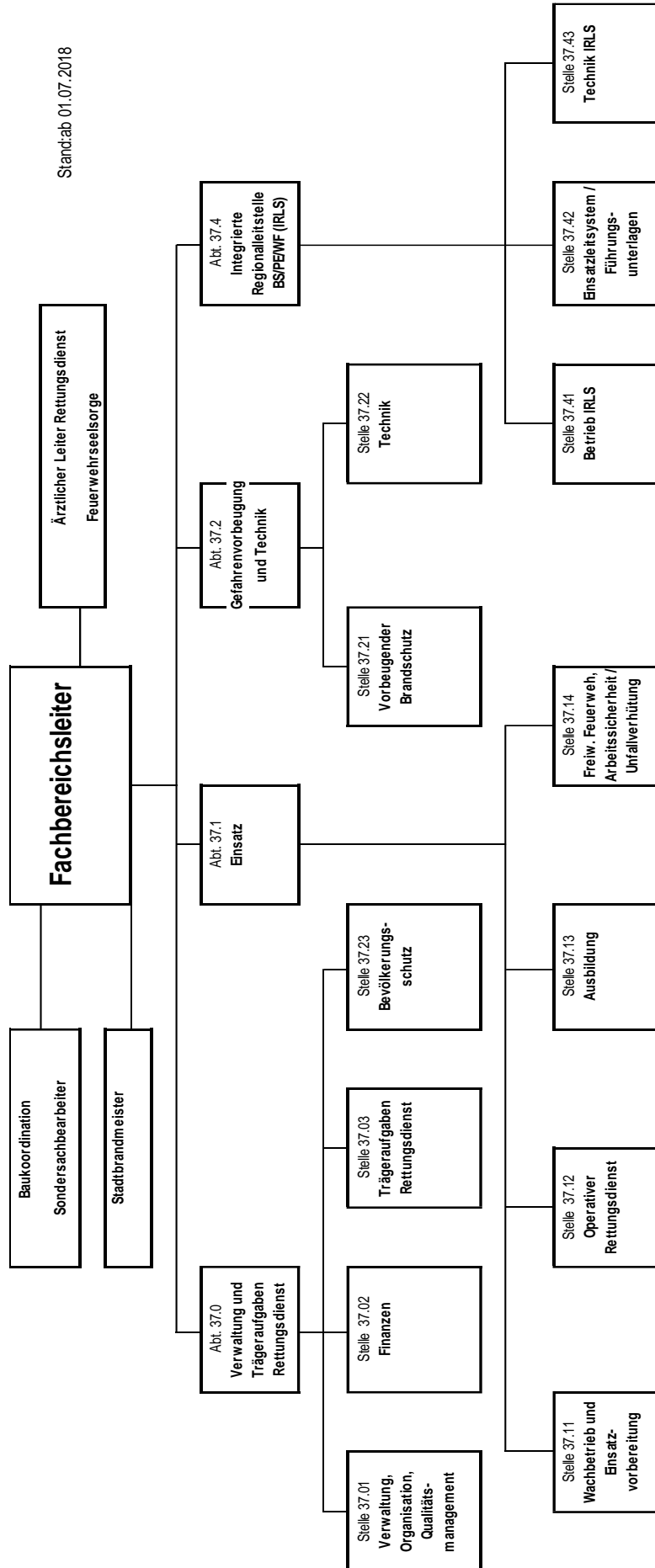
Aufgaben der Feuerwehr Braunschweig:

- Brandschutz
- Technische Hilfeleistung
- Rettungsdienst
- Integrierte Regionalleitstelle Braunschweig-Peine-Wolfenbüttel
- Katastrophenschutz
- Bevölkerungsschutz

Erster Spatenstich für das Führungs- und Lagezentrum am 11. April 2018



Struktur des Fachbereichs Feuerwehr



### 3 Standorte der Feuerwehr Braunschweig

	Berufs- feuerwehr	Freiwillige Feuerwehr	Werk- feuerwehr	Sonstige Träger
Feuer- und Rettungswachen	2	---	3	---
Rettungswachen*	2	---	---	---
Feuerwehrrhäuser FF	---	30	---	---
FF im Standort BF**	---	1	---	---

\* BF- Rettungswachen außerhalb von Feuerwachen-Standorten

\*\* ABC-Zug am Standort Feuerwache Süd

Die Berufsfeuerwehr unterhält folgende Standorte

- Hauptfeuerwache Feuerwehrstraße 11-12
- Feuerwache Süd Dessaustraße 8
- Katastrophenschutzzentrum Eisenbütteler Straße 2
- Ausbildungszentrum Naumburgstraße 23

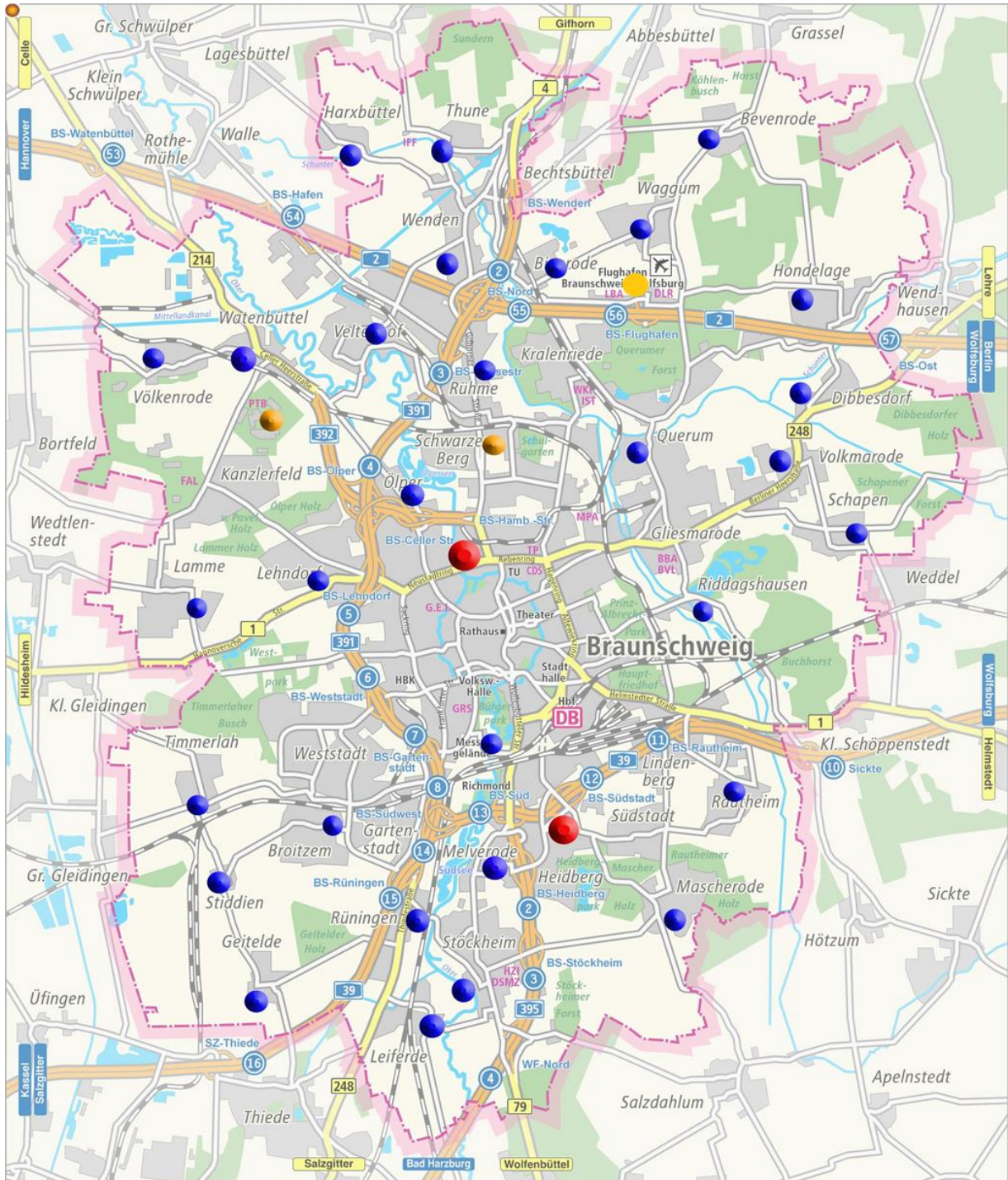
Die Freiwillige Feuerwehr ist in folgenden Stadtteilen mit einer Ortsfeuerwehr vertreten:




- Bevenrode
- Bienrode
- Broitzem
- Dibbesdorf
- Geitelde
- Harxbüttel
- Hondelage
- Innenstadt
- Lamme
- Lehndorf
- Leiferde
- Mascherode
- Melverode
- Ölper
- Querum
- Rautheim
- Riddagshausen
- Rühme
- Rünigen
- Schapen
- Stiddien
- Stöckheim
- Thune
- Timmerlah
- Veltenhof
- Völkenrode
- Volkmarode
- Waggum
- Watenbüttel
- Wenden



Foto: Stadt Braunschweig / Britta Döring





-  Feuerwache der Berufsfeuerwehr
-  Standort der Freiwilligen Feuerwehr Braunschweig
-  Werkfeuerwehr



## 4 Personal der Feuerwehr Braunschweig

### 4.1 Personalstärke der Feuerwehr Braunschweig

	Alter	bis 20	21 bis 27	28 bis 40	41 bis 50	über 50	Summe
Berufsfeuerwehr	männlich	5	44	157	88	108	402
	weiblich	1	3	7	7	5	23
	Summe BF	6	47	164	95	113	<b>425</b>
Einsatzabteilung Freiw. Feuerwehr	männlich	99	188	323	157	220	987
	weiblich	26	56	68	19	17	186
	Summe FF	125	244	391	176	237	<b>1.173</b>
<b>Feuerwehr Braunschweig</b>	<b>Summe</b>	<b>131</b>	<b>291</b>	<b>555</b>	<b>271</b>	<b>350</b>	<b>1.598</b>

### 4.2 Personal der Berufsfeuerwehr Braunschweig nach Laufbahnen (nur feuerwehrtechnische Beamte)

Feuerwehrpersonal	Alter	bis 20	21 bis 27	28 bis 40	41 bis 50	über 50	Summe	Gesamt
Laufbahngruppe 1.2 (Mittlerer Dienst)	männlich	0	35	131	73	83	322	
	weiblich	0	0	6	2	1	9	<b>331</b>
Laufbahngruppe 2.1 (Gehobener Dienst)	männlich	0	1	17	10	9	37	
	weiblich	0	0	0	2	0	2	<b>39</b>
Laufbahngruppe 2.2 (Höherer Dienst)	männlich	0	0	2	1	1	4	
	weiblich	0	0	0	0	0	0	<b>4</b>
Summe		0	36	156	88	94		<b>374</b>



## 4.3 Personal der Freiwilligen Feuerwehr

Ortsfeuerwehr	Einsatzabteilung		Jugendfeuerwehr		Kinderfeuerwehr	
	Frauen	Männer	Mädchen	Jungen	Mädchen	Jungen
Bevenrode	5	19	2	8	5	10
Bienrode	14	48	6	12		
Broitzem	13	39	3	12	7	6
Dibbesdorf	5	23	1	4		
Geitelde	3	30	1	3	1	7
Harxbüttel	10	23	4	6	3	9
Hondelage	5	41	8	8		
Innenstadt	12	77	3	10		
Lamme	7	26	9	17	3	21
Lehndorf	3	32	5	18	4	16
Leiferde	10	32	6	11	8	7
Mascherode	2	29	4	10	4	14
Melverode	4	33	5	19	10	16
Ölper	3	28	4	6		
Querum	5	30	3	11	5	13
Rautheim	6	32	7	13	10	9
Riddagshausen	3	32	5	15	3	16
Rühme	7	32	7	7	4	7
Rünigen	4	41	0	10	1	11
Schapen	5	26	5	6	4	9
Stiddien	5	17	1	3		
Stöckheim	2	30	0	10	3	16
Thune	13	28	14	4	9	9
Timmerlah	7	24	7	4	8	12
Veltenhof	1	50	3	9	6	13
Völkenrode	8	37	6	9	6	9
Volkmarode	2	26	1	7		
Waggum	2	24	5	9	3	15
Watenbüttel	13	39	14	14	13	14
Wenden	7	39	6	6	3	5

Stand 07.02.2019





## 5 Einsätze

### 5.1 Übersicht der Einsätze

Brände	BF	FF	WF	Summe
a) Entstehungsbrände	211	80	67	358
b) Kleinbrände	384	204	3	591
c) Mittelbrände	35	30	1	66
d) Großbrände	10	8	1	19
<b>Summe:</b>	<b>640</b>	<b>322</b>	<b>72</b>	<b>1.034</b>
Hilfeleistungen/Krankentransporte	BF	FF	WF	Summe
a) Technische Hilfeleistungen	2.453	688	230	3.371
b) Rettungsdienst	16.534	0	116	16.650
c) Krankentransporte	1.883	0	9	1.892
<b>Summe:</b>	<b>20.870</b>	<b>688</b>	<b>355</b>	<b>21.913</b>
Blinde- / böswillige Alarmer/ Sonstiges	BF	FF	WF	Summe
a) Blinde Alarmer	452	110	90	652
b) Böswillige Alarmer	14	1	0	15
c) Sonstiges	257	49	17	323
<b>Summe:</b>	<b>723</b>	<b>160</b>	<b>107</b>	<b>990</b>

Zur Erläuterung:

Kleinbrand a: Einsatz eines Kleinlöschgerätes

Kleinbrand b: Einsatz eines C-Strahlrohres

Mittelbrand: Einsatz von max. 3 C-Strahlrohren

Großbrand: Einsatz von mehr als 3 C-Strahlrohren

### 5.2 Menschrettungen bei Brandeinsätzen

Gerettete Personen	27
Verletzte Personen	45
Tote	1
Verletzte Feuerwehrleute	15

### 5.3 Menschrettungen bei Technische Hilfeleistungen:

Gerettete Personen	77
Verletzte Personen	113
Tote	9
Verletzte Feuerwehrleute	0

## 6 Schutzziel

Basis für die Bedarfsplanung der Feuerwehr Braunschweig sind die: „**Qualitätskriterien für die Bedarfsplanung von Feuerwehren in Städten**“ der Arbeitsgemeinschaft der Leiter der Berufsfeuerwehren (AGBF).

Die Qualitätskriterien stützen sich dabei auf zwei Schutzzielstufen:

### Stufe 1

Innerhalb der Hilfsfrist 1 von 9,5 Minuten (nach Beginn der Notrufabfrage) soll der Erstangriff zur Menschenrettung mit 10 Funktionen (qualifizierte Einsatzkräfte der Feuerwehr) erfolgen.

### Stufe 2

Innerhalb der Hilfsfrist 2 von 14,5 Minuten sollen weitere sechs Funktionen an der Einsatzstelle eintreffen, um bei der Menschenrettung zu unterstützen und die Brandbekämpfung, die Entrauchung sowie die Eigensicherung der Einsatzkräfte zu übernehmen.

Die AGBF empfiehlt einen Erreichungsgrad von mind. 90 %, d.h. in neun von zehn Einsätzen sollen die Vorgaben der ersten und zweiten Schutzzielstufe erfüllt werden.

Die Ist-Zustandsermittlung im Rahmen der Feuerwehrbedarfsplanung hatte ergeben, dass insbesondere die Stufe 1 nur in **65 % der Einsätze** erreicht wurde.

Die Stufe 2 wurde in **84 % der Einsätze** eingehalten.

Daraufhin wurden folgende Maßnahmen zur Umsetzung vom Gutachter empfohlen und vom Rat der Stadt Braunschweig beschlossen:

- |   |             |
|---|-------------|
| • dynamische Verkehrszeichenbeeinflussung | + ca. 2-3 % |
| • Erhöhung der Funktionsstellen BF        | + ca. 8 %   |
| • Neubau einer Feuerwache im Südwesten    | + ca. 7 %   |
| • Neubau einer Feuerwache im Norden       | + ca. 11 %  |

## 7 Schutzzielerreicherung 2018

In 2018 wurde die Erhöhung der Fahrzeugbesatzungen der Berufsfeuerwehr durch die Schaffung von vier zusätzlichen Funktionsstellen umgesetzt. Parallel dazu wurden die Alarmverbände der Freiwilligen Feuerwehr ausgeweitet und die Ortsfeuerwehren stärker einbezogen.

Im Jahr 2018 wurden 963 schutzzielrelevante Einsätze der Feuerwehr Braunschweig ausgewertet.

Das Schutzziel Stufe 1 wurde in **71,5 % der schutzzielrelevanten Einsätze** eingehalten

Das Schutzziel Stufe 2 wurde in **93,4 % der schutzzielrelevanten Einsätze** eingehalten.

Die Ortsfeuerwehren sorgen in 4,4 % der Einsätze für die Einhaltung des Schutzziels der Stufe 1. Vor allem in den Bereichen Nord und Weststadt haben sie einen signifikanten Anteil.

Die Erreichungsgrade im Stadtgebiet variieren sehr stark. Insbesondere im Norden und im Bereich Weststadt/Donauviertel ist der Schutzzielerreicherungsgrad der Stufe 1 deutlich niedriger.



Bereich	Auswertbare Einsätze		Innerhalb der Hilfsfrist		Stufe 1 nur mit FF	Erreichungsgrad	
	Stufe 1	Stufe 2	Stufe 1	Stufe 2		Stufe 1	Stufe 2
Innenstadt	475	319	414	306	4	87,2%	95,9%
Nord	49	37	5	30	3	10,2%	81,1%
Nordwest	125	95	56	81	6	44,8%	85,3%
Ost	58	46	32	46	4	55,2%	100,0%
Südost	129	94	113	88	5	87,6%	93,6%
Südwest	41	33	31	31	9	75,6%	93,9%
Weststadt	70	63	33	63	9	47,1%	100,0%
BAB	16	14	5	10	2	31,3%	71,4%
<b>Summe</b>	<b>963</b>	<b>701</b>	<b>689</b>	<b>655</b>	<b>42</b>	<b>71,5%</b>	<b>93,4%</b>

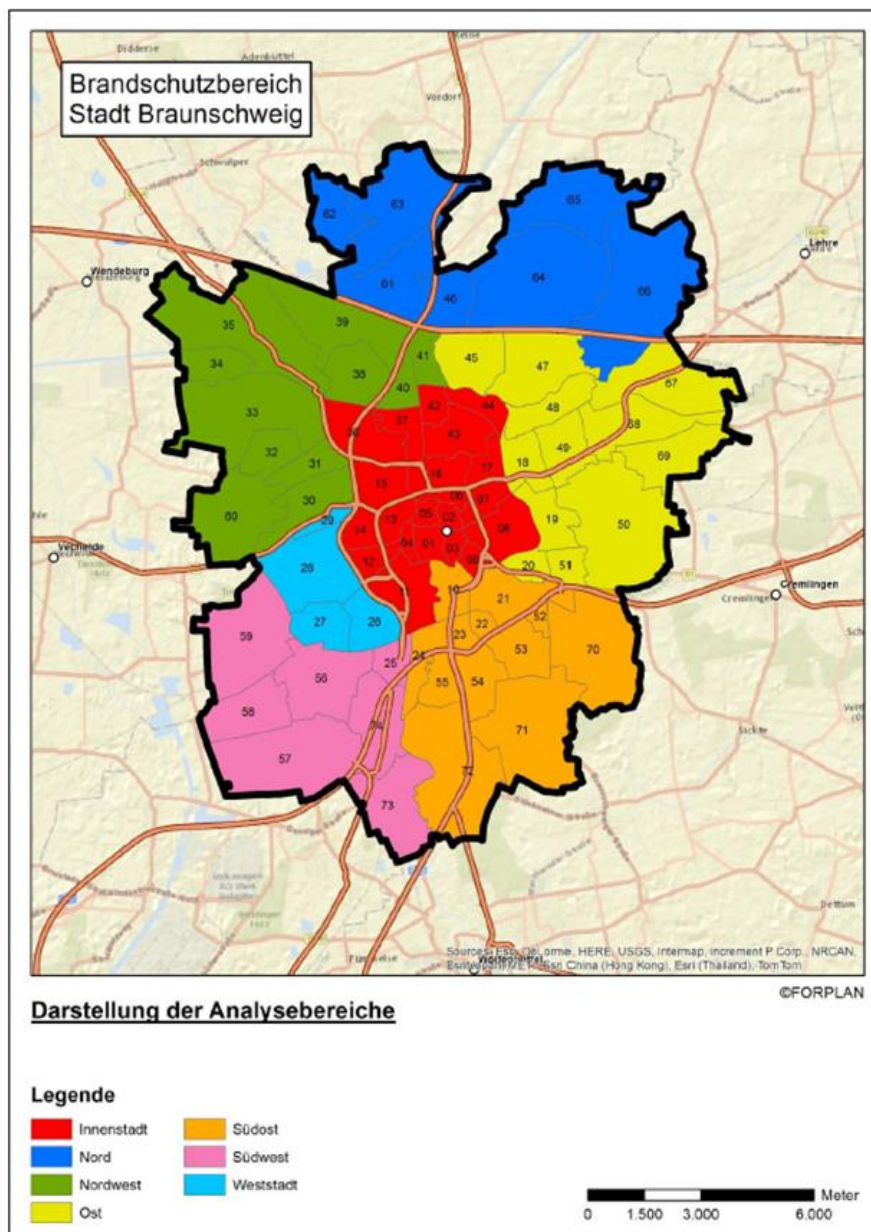


Abb. A.1 Analysebereiche für die räumliche Analyse des Erreichungsgrades

## 8 Integrierte Regionalleitstelle BS-PE-WF

### 8.1 Disponierte Einsätze der IRLS

Brandeinsätze (inkl. Brandsicherheitswachen)	3.196
Hilfeleistungen	4.466
Notfallrettungseinsätze	56.537
Krankentransporte	47.572
Sonstige	668
<b>Gesamt</b>	<b>122.439</b>

### 8.2 Telefongespräche

Notrufe über 112	90.491
Anrufe über 19222	75.533
Anrufe über TK-Anlage	93.746
<b>Eingehende Anrufe gesamt</b>	<b>259.770</b>
<b>Ausgehende Anrufe</b>	<b>54.813</b>





## 9 Rettungsdienst

### 9.1 Mitwirkende Organisationen

Im Rettungsdienst der Stadt Braunschweig sind neben der Berufsfeuerwehr Braunschweig folgende Hilfsorganisationen tätig:

- ASB (Arbeiter-Samariter-Bund, Regionalverband Braunschweiger Land)
- DRK (Deutsches Rotes Kreuz, Kreisverband Braunschweig-Salzgitter e.V.)
- JUH (Johanniter-Unfall-Hilfe e. V., Ortsverband Braunschweig)
- MHD (Malteser Hilfsdienst gGmbH)

Rettungsdienst	Berufsfeuerwehr	Hilfsorganisationen	private Anbieter
Krankentransport	X	X	X
Notfallrettung	X	X	--
Notarztdienst	X	--	--
Rettungshubschrauber	--	--	--

### 9.2 Einsätze

	Rettungsdienst Braunschweig	davon Berufsfeuerwehr
Notfallrettungen	31.800	10.903
davon mit Notarzt	5.631	5.631
Krankentransporte	30.953	1.883





## Impressum

Herausgeber:  
Feuerwehr Braunschweig  
Feuerwehrstraße 11-12  
38114 Braunschweig  
V.i.S.d.P.: Ltd. Branddirektor Torge Malchau  
0531/2345-0  
[feuerwehr@braunschweig.de](mailto:feuerwehr@braunschweig.de)  
[www.feuerwehr.braunschweig.de](http://www.feuerwehr.braunschweig.de)