

Braunschweig
Löwenstadt



Mein Baum für Braunschweig

Stadt Braunschweig
Fachbereich Stadtgrün und Sport

Stadtbäume im Stress

Unsere Stadtbäume sind täglich besonderen Herausforderungen ausgesetzt :

Salz- und Schadstoffbelastung, versiegelte Böden, fehlende Nährstoffe, Hunde-Urin, Verletzungen durch Baumaßnahmen ... gefährden ihre Existenz und verkürzen die Lebensdauer der Bäume erheblich.

In dieser schwierigen Situation müssen die Bäume auch noch die Folgen der Klimaveränderung meistern - höhere Temperaturen, längere Trockenheit. Befindet sich ein Baum dann in einer geschwächten Situation, haben Schädlinge und Krankheiten leichtes Spiel. Als Folge stieg der Verlust an Stadtbäumen. 2020 mussten allein mehr als 1200 Bäume in Braunschweig gefällt werden.

Klimaverträglichere Nachpflanzungen und ein erhöhter Pflegebedarf bedeuten eine große finanzielle Belastung für die Kommune. So konnten leider noch nicht alle Baumverluste ersetzt werden.

Das bedeutet eine Lücke im Stadtbild und einen deutlichen Verlust an Lebensqualität.



Baumspende

Spenden und helfen Sie jetzt !

In 4 Schritten können Sie für Ihren Stadtbaum direkt online spenden.

1 Informieren

Unter www.braunschweig.de/baumspende finden Sie Informationen und die Interaktive Baumspendenkarte.

2 Auswählen

Suchen Sie sich einen der pink markierten Standorte für Baumspenden aus. Mit einem Klick gelangen Sie zum Anmeldeformular.

3 Anmelden

Füllen Sie die Spendenanmeldung aus und senden Sie sie ab. Ihr Baum wird für Sie reserviert.

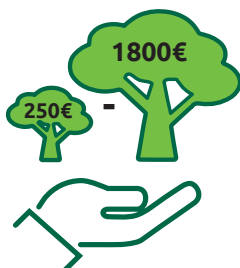
4 Spenden

Sie erhalten eine Bestätigungsmail mit Überweisungsanweisungen und weiteren Informationen zu Ihrem Baum.

Spendenhöhe

Stadt-/Ereignisbaum
von min. 250 € bis
max. 1.800 € je Baum

Klimawald
kein Mindest- bzw.
Maximalbetrag für
Spenden



Neue Bäume für Braunschweig

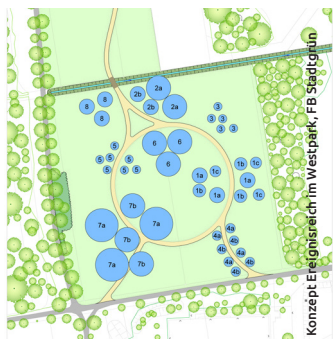
Ob als Sauerstofflieferant, Schattenspender, CO₂-Binder, Temperatursenker, Lebensbegleiter, Blickfang ... Bäume lassen Städte atmen !

3 Spendenmodule stehen für Ihre Spende zur Auswahl



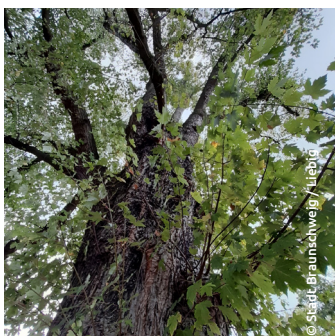
Stadtbaum

Ein Stadtbaum ist Blickfang und bindet CO₂ direkt vor Ihrer Haustür. Bäume im gesamten Stadtgebiet stehen zur Auswahl. Sie können direkt online auswählen und spenden.



Ereignisbaum

Sie suchen ein bleibendes Geschenk zu Festen oder besonderen Ereignissen? In Volkmarode und im Westpark bieten 2 Grünflächen extra Standorte. Nehmen Sie bitte telefonisch zu uns Kontakt auf.



Klimawald

Zukunftsgerichtet soll im Braunschweiger Stadtgebiet ein Klimawald aufgebaut, gepflegt und unterhalten werden. Bitte erkundigen Sie sich nach dem aktuellen Entwicklungsstand.

Sie möchten spenden ?

Besuchen Sie unsere Internetseite.
Informieren Sie sich,
und spenden Sie direkt online oder nehmen Sie
telefonisch Kontakt zu uns auf.
Wir beraten Sie gern
und unterstützen Sie, Ihren Baum zu finden.

Gehen wir es gemeinsam an !



Info

[www.braunschweig.de/
baumspende](http://www.braunschweig.de/baumspende)



Kontakt

Stadt Braunschweig
Fachbereich Stadtgrün und Sport
Auguststraße 9-11
38100 Braunschweig

Tel 0531 470-5000
Fax 0531 470-4999
E-Mail stadtgruenundsport@braunschweig.de