

Quelle: Esri, DigitalGlobe, GeoEye, Earthstar Geographics, CNES/Airbus DS, USDA, USGS, AeroGRID, IGN, and the GIS User Community

Brutvögel

Status

- | | | |
|----|----|----------------------|
| RL | HA | |
| ■ | ■ | Brutnachweis |
| ● | ● | Brutverdacht |
| ⬠ | ⬠ | Brutzeitfeststellung |
| ▲ | ▲ | Nahrungsgast |

RL = Rote Liste Arten/streng geschützte Arten
HA = häufige Arten

Kürzel

- A
- B
- Ba
- Bm
- Br
- Bs
- Dg
- Ei
- F
- Fe
- Gb
- Fs
- Gg
- Gp
- Gra
- Grr
- Gü
- Hö
- Hä
- Hr
- K
- Kg
- Kra
- Kb
- Ku
- Kl
- M
- Mb
- Md
- Mg

Art

- Amsel
- Buchfink
- Bachstelze
- Blaumeise
- Blässhuhn
- Buntspecht
- Dorngrasmücke
- Eichelhäher
- Fitis
- Feldsperling
- Gartenbaumläufer
- Feldschwirl
- Gartengrasmücke
- Gelbspötter
- Graugans
- Graureiher
- Grünspecht
- Höckerschwan
- Bluthänfling
- Hausrotschwanz
- Kohlmeise
- Klappergrasmücke
- Kolkrabe
- Kernbeißer
- Kuckuck
- Kleiber
- Mehlschwalbe
- Mäusebussard
- Misteldrossel
- Mönchsgrasmücke

Kürzel

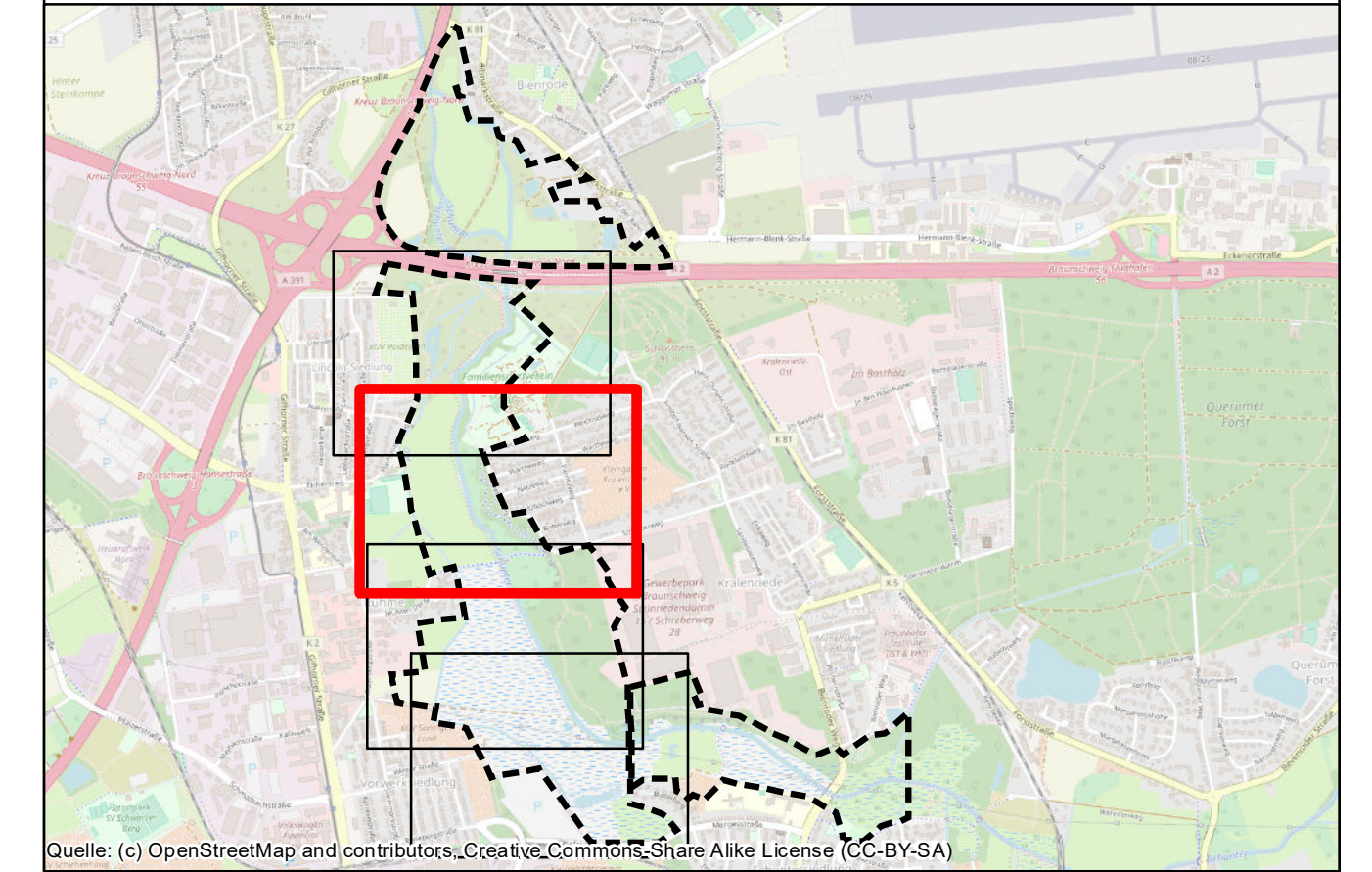
- Ms
- N
- Nig
- R
- Rk
- Rsc
- Rm
- Ro
- Row
- Rs
- Rt
- S
- Sd
- Sm
- Sr
- Sti
- Sto
- Su
- Sum
- Swk
- T
- Tr
- Ts
- Wb
- Wg
- Wm
- Wk
- Ws
- Z
- Zi

Art


- Mauersegler
- Nachtigall
- Nilgans
- Rotkehlchen
- Rabenkrähe
- Rohrschwirl
- Rotmilan
- Rohrhammer
- Rohrweihe
- Rauchschwalbe
- Ringeltaube
- Star
- Singdrossel
- Schwanzmeise
- Schilfrohrsänger
- Stieglitz
- Stockente
- Sumpfrohrsänger
- Sumpfmeise
- Schwarzkehlchen
- Teichrohrsänger
- Teichhuhn
- Trauerschnäpper
- Waldbaumläufer
- Wintergoldhähnchen
- Weidenmeise
- Wachtelkönig
- Weißstorch
- Zaunkönig
- Zilpzalp

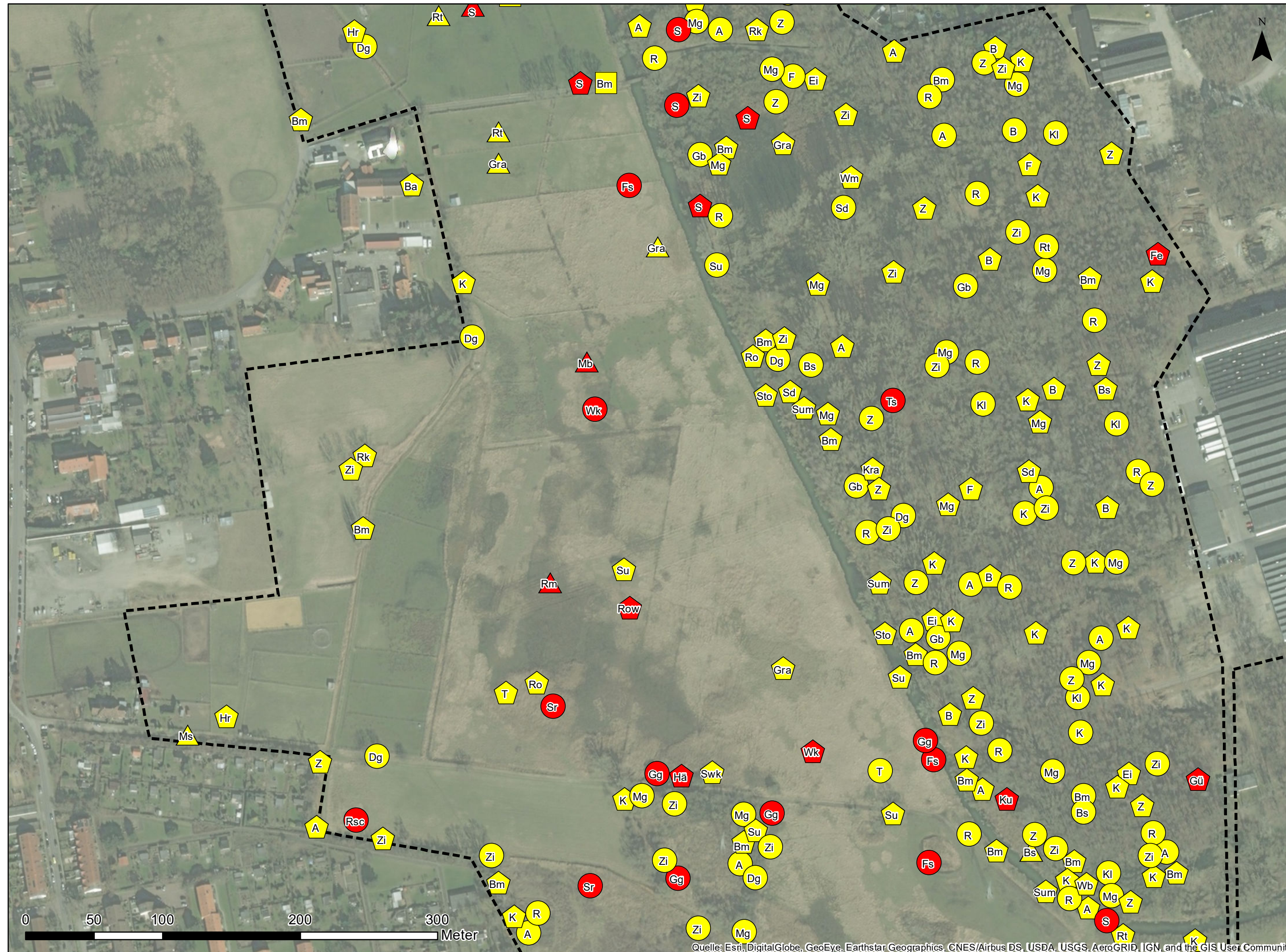
Sonstiges

- ⬠ Untersuchungsgebiet



Quelle: (c) OpenStreetMap and contributors, Creative Commons, Share Alike License (CC-BY-SA)

Auftraggeber: WVMO Wasserverband Mittlere Oker Taubenstraße 7 38106 Braunschweig			
Projekt: Renaturierung Schunter-Butterberg			
Planinhalt: Brutvögel - Bereich B			
Planverfasser: Planungs-Gemeinschaft GbR Dipl.-Ing. Ruth Pesch-Hawtree Landschaftsarchitektin Helmstedter Straße 55A Telefon 0531-707156-00 Internet www.lareg.de	LaReG Landschaftsplanung Rekultivierung Grünplanung Prof. Dr. Gunnar Rehfeldt Dipl. Biologe 38126 Braunschweig Telefax 0531-707156-15 E-Mail info@lareg.de	Datum: März 2019	Name: Ve
Bearbeitet: März 2019		Gezeichnet: März 2019	
Geprüft: März 2019		Reh	
Plan-Nr.: 3B Seite 2/4		Projekt-Nr.: 1327	
Maßstab: 1:2.500		Blattgröße: 29,7 cm x 78 cm	



Brutvögel

Status

- | | | |
|----|----|----------------------|
| RL | HA | |
| ■ | ■ | Brutnachweis |
| ● | ● | Brutverdacht |
| ⬠ | ⬠ | Brutzeitfeststellung |
| ▲ | ▲ | Nahrungsgast |

RL = Rote Liste Arten/streng geschützte Arten
HA = häufige Arten

Kürzel

- A
- B
- Ba
- Bm
- Br
- Bs
- Dg
- Ei
- F
- Fe
- Gb
- Fs
- Gg
- Gp
- Gra
- Grr
- Gü
- Hö
- Hä
- Hr
- K
- Kg
- Kra
- Kb
- Ku
- Kl
- M
- Mb
- Md
- Mg

Art

- Amsel
- Buchfink
- Bachstelze
- Blaumeise
- Blässhuhn
- Buntspecht
- Dorngrasmücke
- Eichelhäher
- Fitis
- Feldsperling
- Gartenbaumläufer
- Gartengrasmücke
- Gelbspötter
- Graugans
- Graureiher
- Grünspecht
- Höckerschwan
- Bluthänfling
- Hausrotschwanz
- Kohlmeise
- Klappergrasmücke
- Kolkrabe
- Kernbeißer
- Kuckuck
- Kleiber
- Mehlschwalbe
- Mäusebussard
- Misteldrossel
- Mönchsgrasmücke

Kürzel

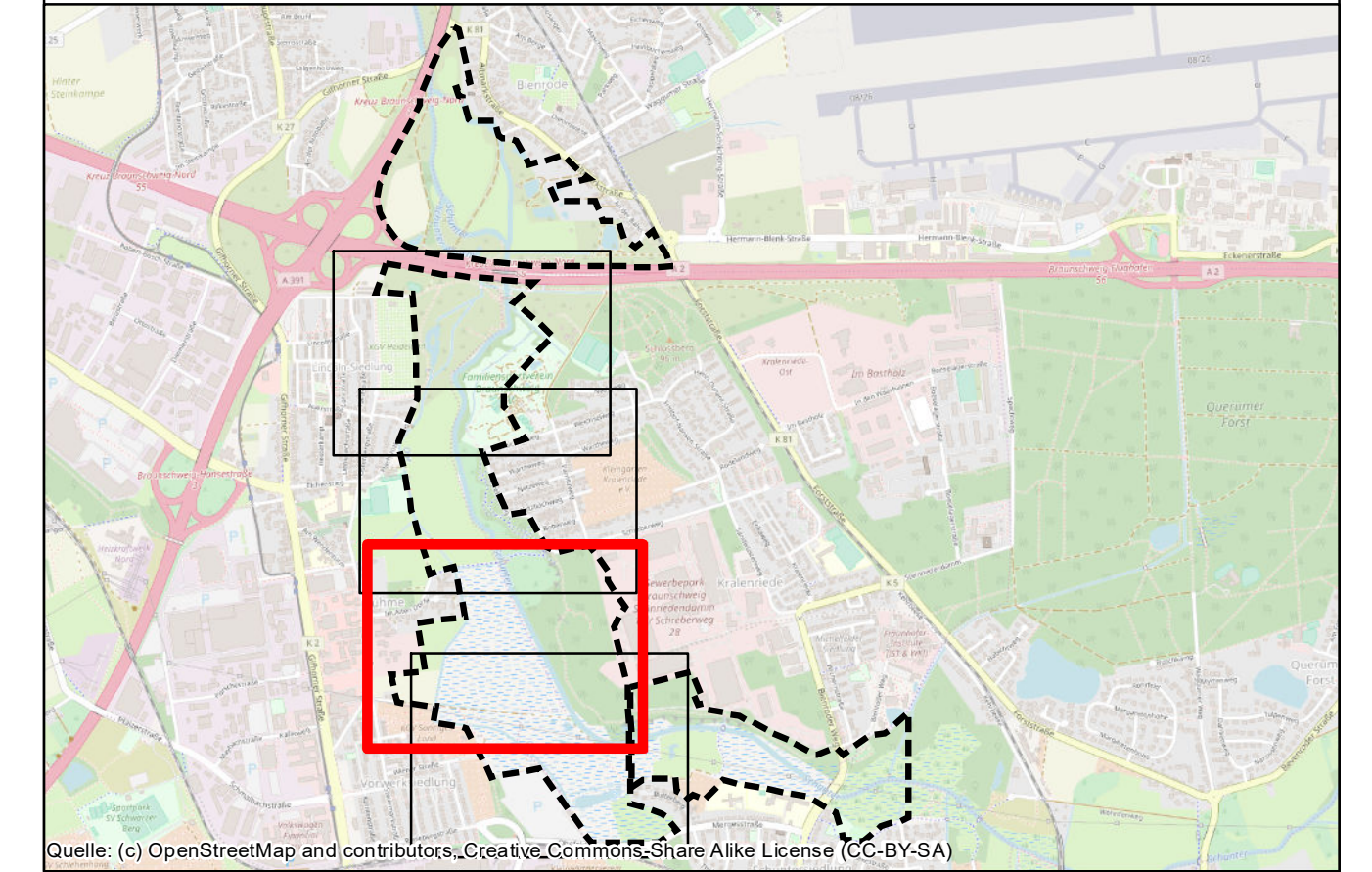
- Ms
- N
- Nig
- R
- Rk
- Rsc
- Rm
- Ro
- Row
- Rs
- Rt
- S
- Sd
- Sm
- Sr
- Sti
- Sto
- Su
- Sum
- Swk
- T
- Tr
- Ts
- Wb
- Wg
- Wm
- Wk
- Ws
- Z
- Zi

Art


- Mauersegler
- Nachtigall
- Nilgans
- Rotkehlchen
- Rotmilan
- Rohrhammer
- Rohrweihe
- Rauchschwalbe
- Ringeltaube
- Star
- Singdrossel
- Schwanzmeise
- Schilfrohsänger
- Stieglitz
- Stockente
- Sumpfrohsänger
- Sumpfmöwe
- Schwarzkehlchen
- Teichrohrsänger
- Teichhuhn
- Trauerschnäpper
- Waldbaumläufer
- Wintergoldhähnchen
- Weidenmeise
- Wachtelkönig
- Weißstorch
- Zaunkönig
- Zilpzalp

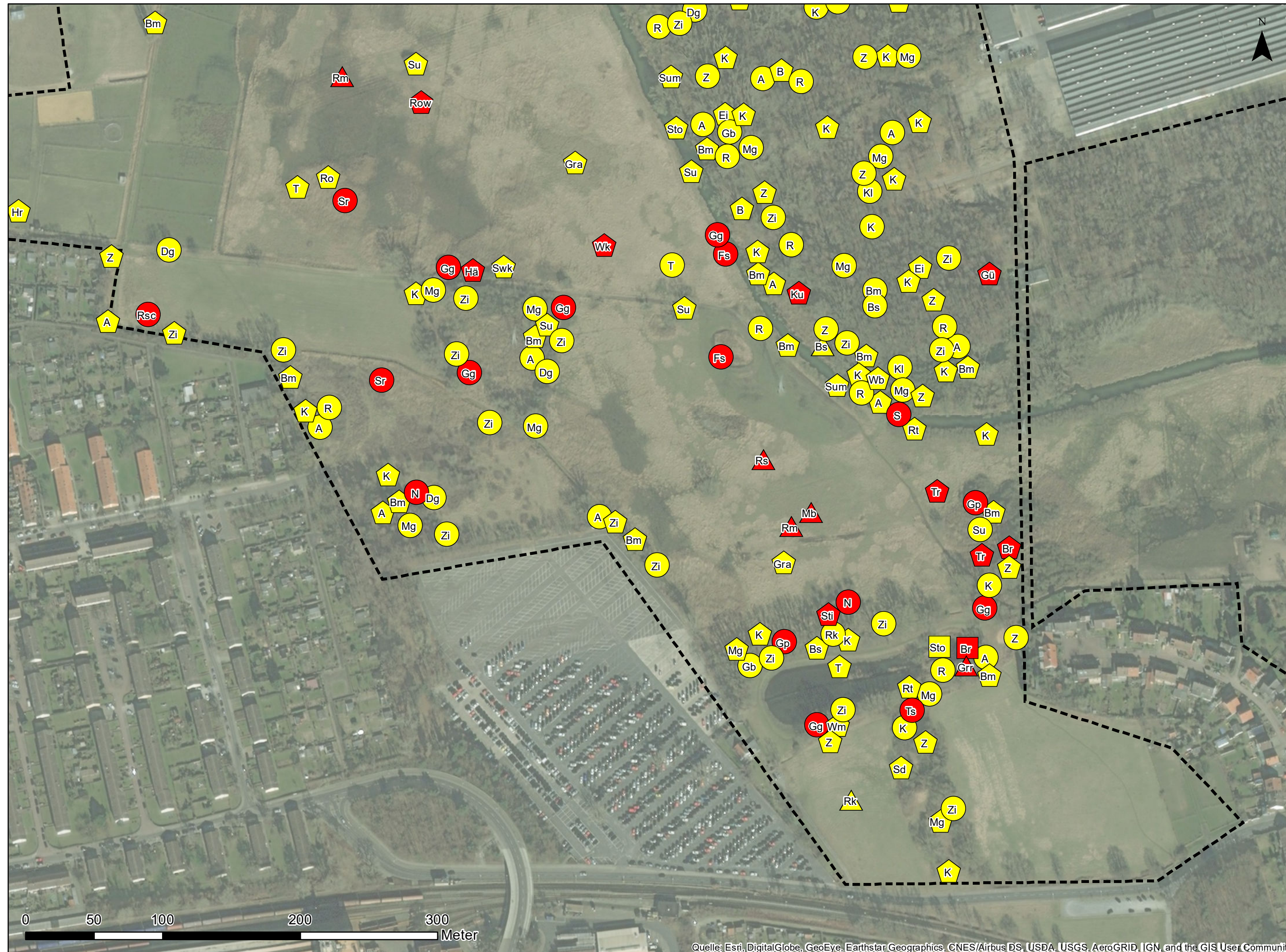
Sonstiges

- ⬠ Untersuchungsgebiet



Quelle: (c) OpenStreetMap and contributors, Creative Commons, Share Alike License (CC-BY-SA)

Auftraggeber: WVMO Wasserverband Mittlere Oker Taubenstraße 7 38106 Braunschweig			
Projekt: Renaturierung Schunter-Butterberg			
Planinhalt: Brutvögel - Bereich B			
Planverfasser: Planungs-Gemeinschaft GbR Dipl.-Ing. Ruth Pesch-Hawtree Landschaftsarchitektin Helmstedter Straße 55A Telefon 0531-707156-00 Internet www.lareg.de	LaReG Landschaftsplanung Rekultivierung Grünplanung Prof. Dr. Gunnar Rehfeldt Dipl. Biologe 38126 Braunschweig Telefax 0531-707156-15 E-Mail info@lareg.de	Datum: März 2019	Name: Ve
Bearbeitet: März 2019 Gezeichnet: März 2019 Geprüft: März 2019 Plan-Nr.: 3B Seite 3/4		Projekt-Nr.: 1327 Maßstab: 1:2.500	
Blattgröße: 29,7 cm x 78 cm			



Brutvögel

Status

- | | | |
|----|----|----------------------|
| RL | HA | |
| ■ | ■ | Brutnachweis |
| ● | ● | Brutverdacht |
| ⬠ | ⬠ | Brutzeitfeststellung |
| ▲ | ▲ | Nahrungsgast |

RL = Rote Liste Arten/streng geschützte Arten
 HA = häufige Arten

Kürzel

- A Amsel
- B Buchfink
- Ba Bachstelze
- Bm Blaumeise
- Br Blässhuhn
- Bs Buntspecht
- Dg Dorngrasmücke
- Ei Eichelhäher
- F Fitis
- Fe Feldsperling
- Gb Gartenbaumläufer
- Fs Feldschwirl
- Gg Gartengrasmücke
- Gp Gelbspötter
- Gra Graugans
- Grr Graureiher
- Gü Grünspecht
- Hö Höckerschwan
- Hä Bluthänfling
- Hr Hausrotschwanz
- K Kohlmeise
- Kg Klappergrasmücke
- Kra Kolkkrabe
- Kb Kernbeißer
- Ku Kuckuck
- Kl Kleiber
- M Mehlschwalbe
- Mb Mäusebussard
- Md Misteldrossel
- Mg Mönchsgrasmücke

Art

- Ms Mauersegler
- N Nachtigall
- Nig Nilgans
- R Rotkehlchen
- Rk Rabenkrähe
- Rsc Rohrschwirl
- Rm Rotmilan
- Ro Rohrammer
- Row Rohrweihe
- Rs Rauchschnäbel
- Rt Ringeltaube
- S Star
- Sd Singdrossel
- Sm Schwanzmeise
- Sr Schilfrohrsänger
- Sti Stieglitz
- Sto Stockente
- Su Sumpfrohrsänger
- Sum Sumpfmeise
- Swk Schwarzkehlchen
- T Teichrohrsänger
- Tr Teichhuhn
- Ts Trauerschnäpper
- Wb Waldbaumläufer
- Wg Wintergoldhähnchen
- Wm Weidenmeise
- Wk Wachtelkönig
- Ws Weißstorch
- Z Zaunkönig
- Zi Zilpzalp

Kürzel

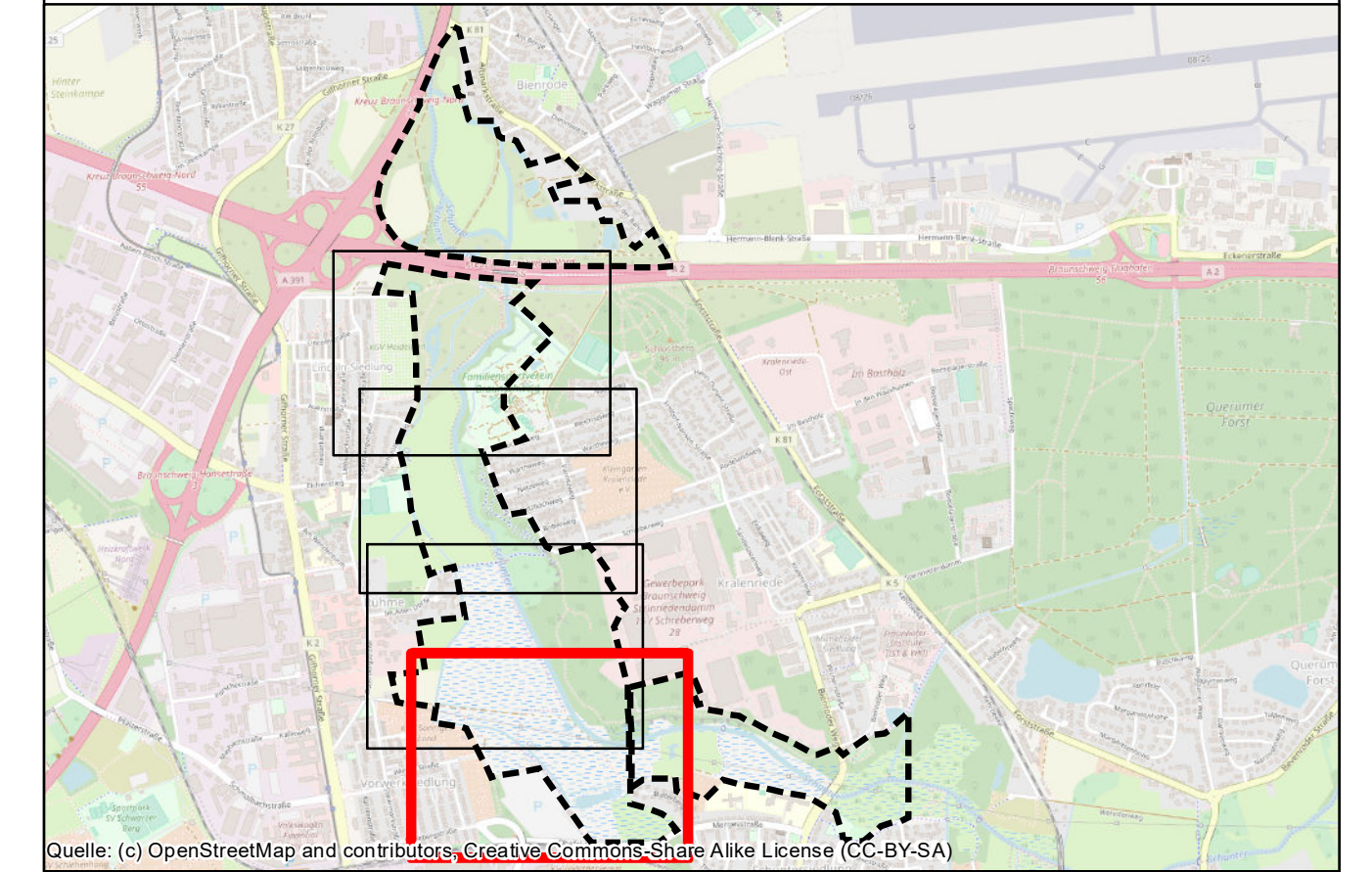
- Ms Mauersegler
- N Nachtigall
- Nig Nilgans
- R Rotkehlchen
- Rk Rabenkrähe
- Rsc Rohrschwirl
- Rm Rotmilan
- Ro Rohrammer
- Row Rohrweihe
- Rs Rauchschnäbel
- Rt Ringeltaube
- S Star
- Sd Singdrossel
- Sm Schwanzmeise
- Sr Schilfrohrsänger
- Sti Stieglitz
- Sto Stockente
- Su Sumpfrohrsänger
- Sum Sumpfmeise
- Swk Schwarzkehlchen
- T Teichrohrsänger
- Tr Teichhuhn
- Ts Trauerschnäpper
- Wb Waldbaumläufer
- Wg Wintergoldhähnchen
- Wm Weidenmeise
- Wk Wachtelkönig
- Ws Weißstorch
- Z Zaunkönig
- Zi Zilpzalp

Art

- Ms Mauersegler
- N Nachtigall
- Nig Nilgans
- R Rotkehlchen
- Rk Rabenkrähe
- Rsc Rohrschwirl
- Rm Rotmilan
- Ro Rohrammer
- Row Rohrweihe
- Rs Rauchschnäbel
- Rt Ringeltaube
- S Star
- Sd Singdrossel
- Sm Schwanzmeise
- Sr Schilfrohrsänger
- Sti Stieglitz
- Sto Stockente
- Su Sumpfrohrsänger
- Sum Sumpfmeise
- Swk Schwarzkehlchen
- T Teichrohrsänger
- Tr Teichhuhn
- Ts Trauerschnäpper
- Wb Waldbaumläufer
- Wg Wintergoldhähnchen
- Wm Weidenmeise
- Wk Wachtelkönig
- Ws Weißstorch
- Z Zaunkönig
- Zi Zilpzalp

Sonstiges

⬠ Untersuchungsgebiet



Auftraggeber: WVMO Wasserverband Mittlere Oker Taubenstraße 7 38106 Braunschweig			
Projekt: Renaturierung Schunter-Butterberg			
Planinhalt: Brutvögel - Bereich B			
Planverfasser: Planungs-Gemeinschaft GbR LaReG	Landschaftsplanung Rekultivierung Grünplanung	Datum:	Name:
Dipl.-Ing. Ruth Pesch-Hawtree Landschaftsarchitektin	Prof. Dr. Gunnar Rehfeldt Dipl. Biologe	Bearbeitet: März 2019	Ve
Helmstedter Straße 55A Telefon 0531-707156-00 Internet www.lareg.de	38126 Braunschweig Telefax 0531-707156-15 E-Mail info@lareg.de	Gezeichnet: März 2019	Ni
Geprüft: März 2019		Reh	
Plan-Nr.: 3B Seite 4/4		Projekt-Nr.: 1327	
Maßstab: 1:2.500		Blattgröße: 29,7 cm x 78 cm	