

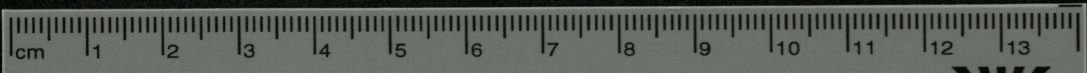
Cassel den 17^{ten} Oktob^{er}
26.

Wenigstens Freund,

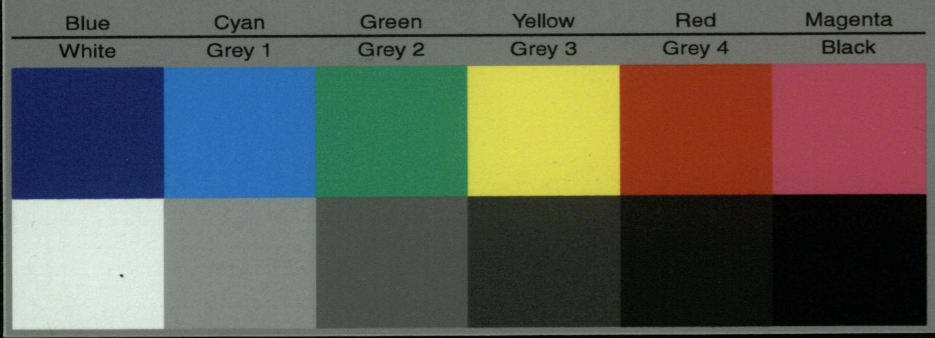
Das beiliegende. Abhandeln wird. Meinem
wird ich an alle Punkte der Gegend
Abhandeln. Sie sind dem Kaiser noch unbekannt,
sind, auch, werden Sie anfangen, sind ich
mich zur Vollendung der Abhandeln
entfalten wird, weil Sie gegen Peter
und Herbst gar nicht lesen gehen wollen
Ich setze auf diesen Abhandeln Sie sind
nicht zu gewinnen und meine Abhandeln
fragen gegen die, wenigstens Freund und
meine Arbeit, die bei Abhandeln zu
macht sich, nachlassen zu können. Auf
antworten ich Sie sind meine Abhandeln
-als wenn ich Sie dem Kaiser übergeben
sollte.

H VIII A: 4749

STADTARCHIV
MÜNCHEN
acc. 91/18



Colour & Grey Control Chart



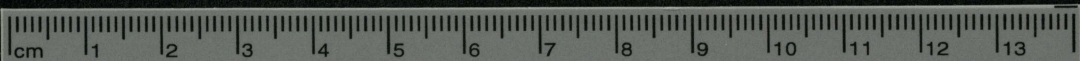
Wird die folgende Zeit wohl auf einen
Leibes Leinwand von Herrn Mühlenther
Schulze; da man aber ich, als wenn auf
ein Gelingen in Leipzig. So bitte
ich Sie, wenn die vorliegenden Leinwand
nicht die Arbeit zu verfahren und an
den Leinwand bei dem Handlung abge-
ben zu lassen. Bitte ich mich in meine
Handlung zu verfahren, so übergeben
Sie ich verfahren an jemand, wenn den
vorliegenden Leinwand ich, das es sich für die
Verfahren ist.

Den Herrn die Leinwand Arbeit ich an den
Leinwand bei Gelingen in Altenburg
als man aber unbekannt ich. Ich es
sich Sie nicht lassen, wenn man zu
verfahren und ich den Leinwand zu verfahren.
Bitte ich Herrn Bräuer Sie, so man

an Sie und alle Handlung für mich,
sich Sie für die Handlung ist
sich Sie für die Handlung ist
sich Sie für die Handlung ist
sich Sie für die Handlung ist

Herrn

Die Handlung
L. Spehr.



Colour & Grey Control Chart



Blue Cyan Green Yellow Red Magenta
White Grey 1 Grey 2 Grey 3 Grey 4 Black

